

PLOŠČINA = S

1. Naštej enote za ploščino in obkroži osnovno?

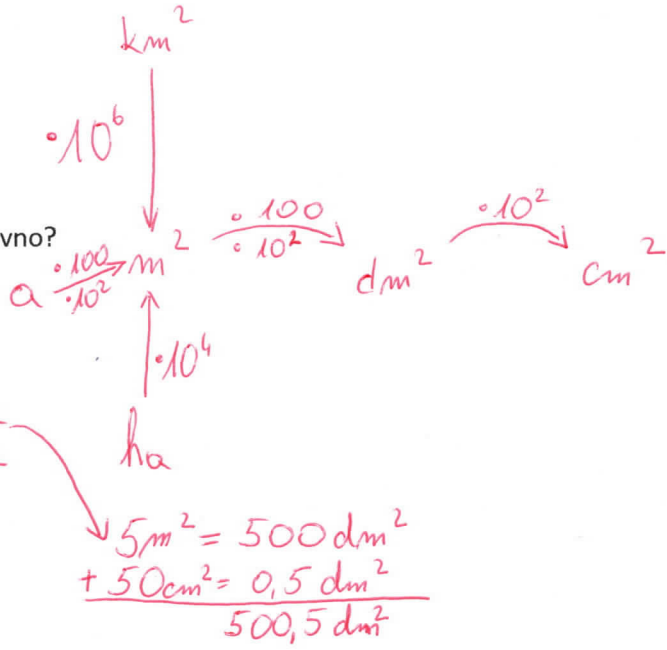
2. Pretvori.:

1 ha 8 m² = 1000800 dm²

86,53 a = 8653 m²

5 m² 50 cm² = 500,5 dm²

50 cm² = 5000 mm²



PROSTORNINA = V

1. Kolikšna je mešanica, če zmešamo 3 dl peska in 3 dl kamenčkov? a) = 6 dl b) < 6 dl c) > 6 dl

Ko zmešamo kamenčke in pesek → pesek prosiča v prostore med kamenčki. Mešanica je manjša kot 6 dl.

2. V merilnem valju je 20 ml vode. V vodo potopimo 20 enakih vijakov s prostornino po 0,5 cm³. Do katere oznake za prostornino bo segala gladina vode (izračunaj)? 1 ml = 1 cm³

$V_2 = 20 \text{ ml}$

20 vijakov

$V_{\text{vijaka}} = 0,5 \text{ cm}^3 = 0,5 \text{ ml}$

$V_{\text{kamena}} = V_2 + 20 \cdot V_{\text{vijaka}} = 20 \text{ ml} + 20 \cdot 0,5 \text{ ml} = 30 \text{ ml}$

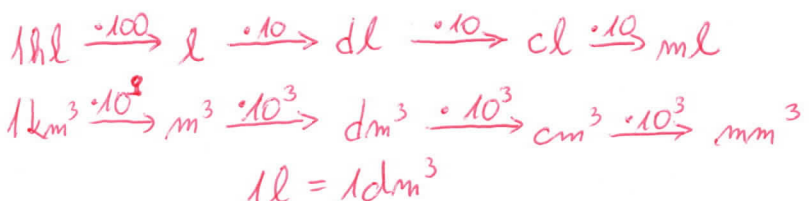
3. Pretvori:

9000 l = 90 hl

1,9 dm³ = 1,9 l

154 dl = 15,4 dm³

6700 cm³ = 6,7 dm³



GOSTOTA = ρ

1. Izračunaj gostoto kocke s podatki: m = 6 kg in V = 2 l = 2 dm³ = 2 · 10⁻³ m³

$\rho = \frac{m}{V} = \frac{6 \text{ kg}}{2 \text{ l}} = 3 \frac{\text{kg}}{\text{dm}^3} = 3 \frac{\text{kg}}{10^{-3} \text{ m}^3} = 3 \cdot 10^3 \frac{\text{kg}}{\text{m}^3}$

2. Določi maso hloda s prostornino 0,8 m³, če je gostota lesa 700 kg/m³.

$\rho = \frac{m}{V}$

$\rho = 700 \frac{\text{kg}}{\text{m}^3}$

$m = \rho \cdot V = 700 \frac{\text{kg}}{\text{m}^3} \cdot 0,8 \text{ m}^3 = 560 \text{ kg}$

Paži na enote!!!

4. V shrambi je 11 litrov kisa z gostoto 1000 kg/m³, 10 litrov medu z gostoto 1250 kg/m³, 16 litrov alkohola z gostoto 800 kg/m³. Katera tekočina je najtežja in katera najlažja?

KIS
 $V_K = 11 \text{ l} = 11 \text{ dm}^3 = 11 \cdot 10^{-3} \text{ m}^3$
 $\rho_K = 1000 \frac{\text{kg}}{\text{m}^3}$

$m_K = \rho_K \cdot V_K = 1000 \frac{\text{kg}}{\text{m}^3} \cdot 11 \cdot 10^{-3} \text{ m}^3 = 11 \text{ kg}$

MED
 $V_M = 10 \text{ l} = 10 \text{ dm}^3 = 10 \cdot 10^{-3} \text{ m}^3$
 $\rho_M = 1250 \frac{\text{kg}}{\text{m}^3}$

$m_M = \rho_M \cdot V_M = 10 \cdot 10^{-3} \text{ m}^3 \cdot 1250 \frac{\text{kg}}{\text{m}^3} = 12,5 \text{ kg}$

ALKOHOL
 $V_A = 16 \text{ l} = 16 \cdot 10^{-3} \text{ m}^3$
 $\rho_A = 800 \frac{\text{kg}}{\text{m}^3}$

$m_A = V_A \cdot \rho_A = 16 \cdot 10^{-3} \text{ m}^3 \cdot 800 \frac{\text{kg}}{\text{m}^3} = 12,8 \text{ kg}$

Največ mase imamo alkohola in posledično je tudi alkohol najtežji. Sledi med po teži in najlažji je kis.