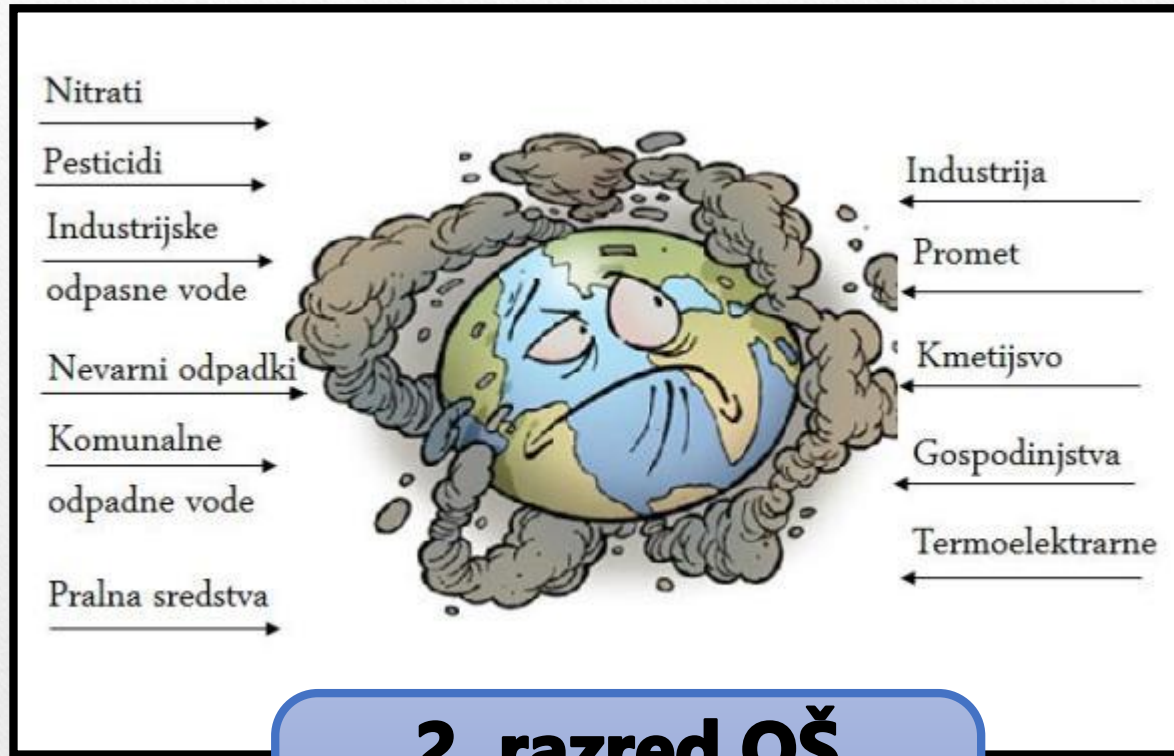


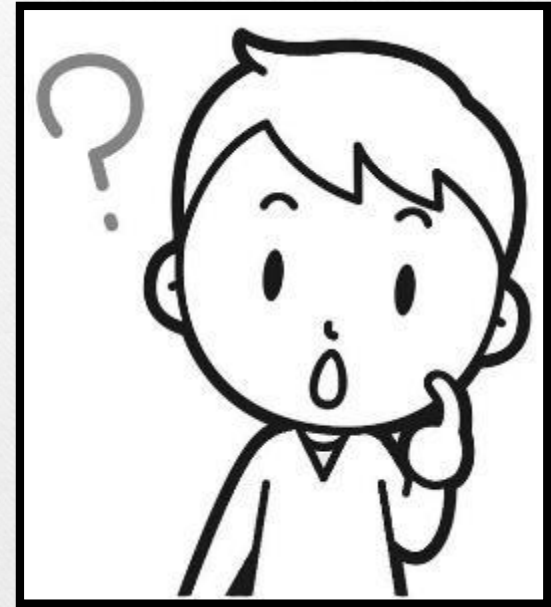
ONESNAŽEVANJE OKOLJA



**2. razred OŠ
Šmarje pri Kopru**



POMISLI!



Kaj se zgodi, če ne skrbimo za okolje?

Ali veš, kdo ali kaj onesnažuje okolje?

Kaj se zgodi, če odpadke mečemo na tla?

Kakšne posledice čutimo ljudje?

Kakšne so posledice onesnaževanja v naravi?

Ali bi lahko preprečili onesnaževanje?

Naloga: Oglej si predstavitev o onesnaževanju okolja.

KDO ONESNAŽUJE?



IZPUŠNI PLINI



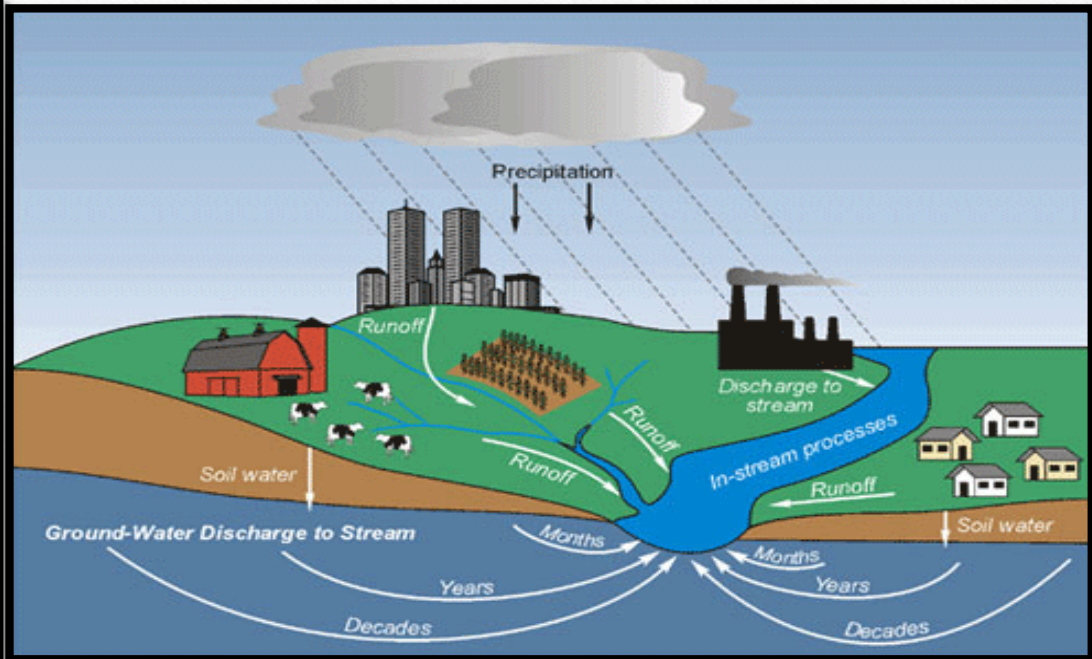
ODPLAKE IZ TOVARN ONESNAŽUJEJO REKE, MORJA.



NESREČE PLOVIL ONESNAŽUJEJO VODO

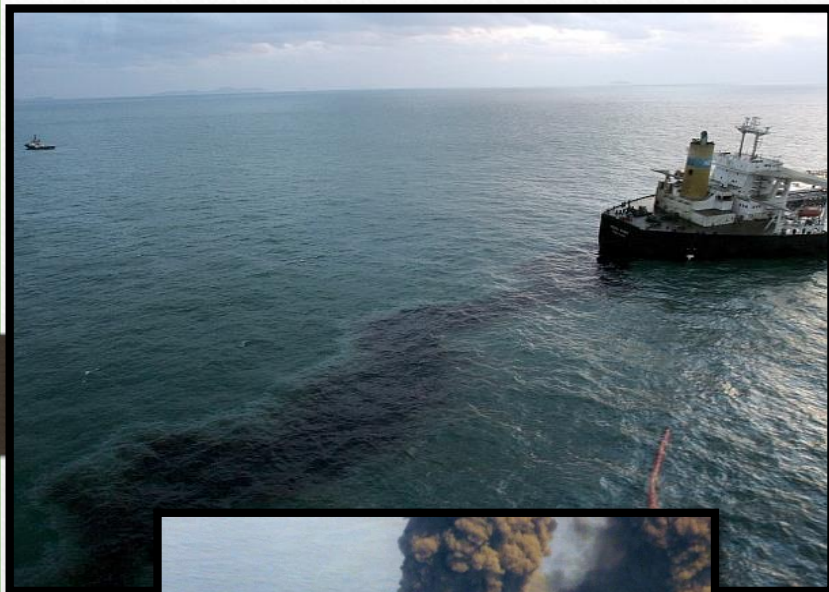


ONESNAŽENA VODA



- **KADAR DEŽUJE, DEŽ SPIRA TUDI SMETI.**
- **ONESNAŽENA VODA PRONICA V TLA.**

NAFTA in PROMET sta velika onesnaževalca okolja



**POD NAFTNIMI MADEŽI ŽIVALI IN RASTLINE NE
MOREJO ŽIVETI, KER NI DOVOLJ KISIKA.**



VODA, ZRAK

ONESNAŽENA VODA IN ZRAK VSEBUJETA SNOVI, KI SO LAHKO ŠKODLJIVE ZA NEKATERA ŽIVA BITJA!



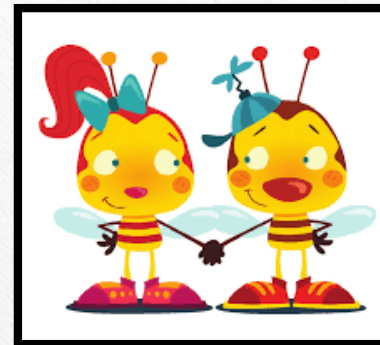
ZRAK JE POVSOD OKOLI NAS. V ZRAKU JE TUDI KISIK, KI GA POTREBUJEMO ZA DIHANJE.

ČE JE KISIKA PREMALO, IMAMO TEŽAVE Z DIHANJEM.

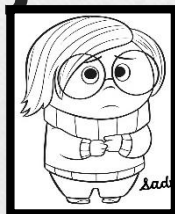
VELIKI ONESNAŽEVALCI OKOLJA SMO TUDI POSAMEZNIKI.



REŠEVANJE NALOG V UČBENIKU IN DZ



- Klikni na U, stran 65 in preberi vsebino.
- Nato klikni na DZ/88 in reši to stran.
- Sedaj pa si oglej še oznake za nevarne snovi.

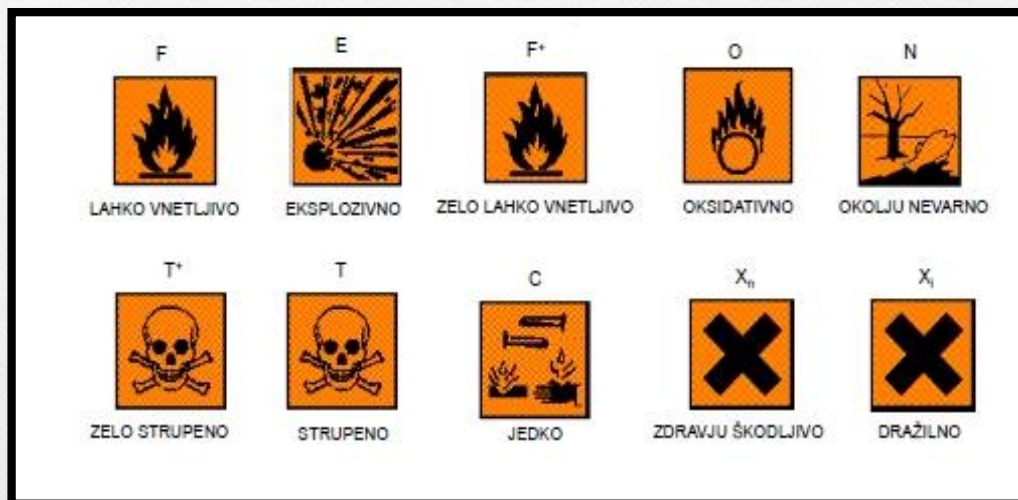


Pokukaj na naslednjo stran.

ZNAKI ZA NEVARNE SNOVI

Ali veš kako so označene nevarne lastnosti snovi na embalaži?

Oglej si znake za nevarne snovi.



Za domačo nalogo s pomočjo staršev (NE SAM!) poišči embalaže snovi, ki so označene z enim od znakov za nevarne snovi. V zvezek si zapiši embalaže katerih snovi si našel.

ZA MALE RADOVEDNEŽE

Če želiš si lahko ogledaš risani film o zajčku Binetu na temo onesnaževanja, ki je zelo simpatičen.



Klikni na

<https://otroski.rtv slo.si/zajcek-bine/avacc/media/play/id/162556423/section/oddaje>



ZA BISTRE GLAVE

- Premisli, ali bi lahko še kaj povzročalo onesnaževanje?

- **NAMIG:**



PREGLASEN ZVOK ALI HRUP TUDI POVZROČA ONESNAŽEVANJE

- Glavni povzročitelji hrupa so motorna vozila (avtomobili, motorni vlaki, letala in delovni stroji), pa tudi glasna glasba.



- Dolgotrajna izpostavljenost hrupu škodljivo vpliva na naše počutje in lahko povzroči tudi trajne okvare sluha.
- Tudi pri živalih hrup povzroči okvare sluha.

UMETNA SVETLOBA TUDI POVZROČA ONESNAŽEVANJE

Glavni povzročitelji svetlobnega onesnaževanja je **javna osvetlitev** - ulične svetilke, osvetljenost kulturnih znamenitosti in drugih pomembnih objektov ter svetleči reklamni napisi.

Svetlobno onesnaženje povzroča:

- zdravstvene težave,
- onemogoča vidnost zvezd v mestih,
- moti astronomska opazovanja.

