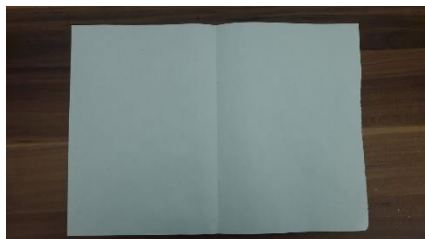


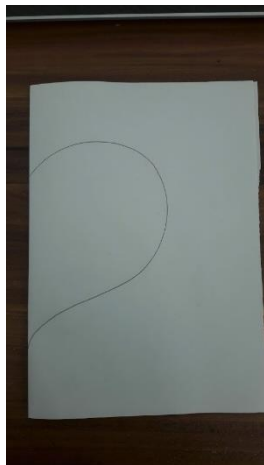
SIMETRIJA

1. Navodilo: Vzamete list papirja, ki ga prepognete na pol. Ob črti prepogiba narišite, npr. pol srčka, pol smreke, pol trikotnika, pol zvezde. Izrežete narisano. Prepognjen papir razgrnete, dobite določeno obliko (srček, smreko, trikotnik).

1. slika



2. slika



3. slika



4. slika



- Slike, ki ste jih izrezali so **simetrične**, črta prepogiba pa se imenuje **simetrala**.

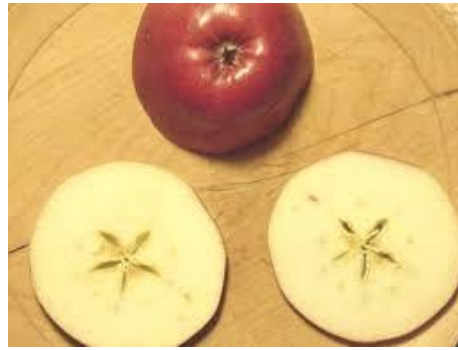



- V zvezek napišite z rdečim pisalom naslov **SIMETRIJA** in zalepite izrezan lik iz papirja.

2. Razmislite in poiščite predmete, ki so doma simetrični. Kaj pa simetrija v naravi?

3. V naravi je veliko simetrije. Simetrija v naravi ni popolna saj nobeno živo bitje ni popolnoma simetrično.



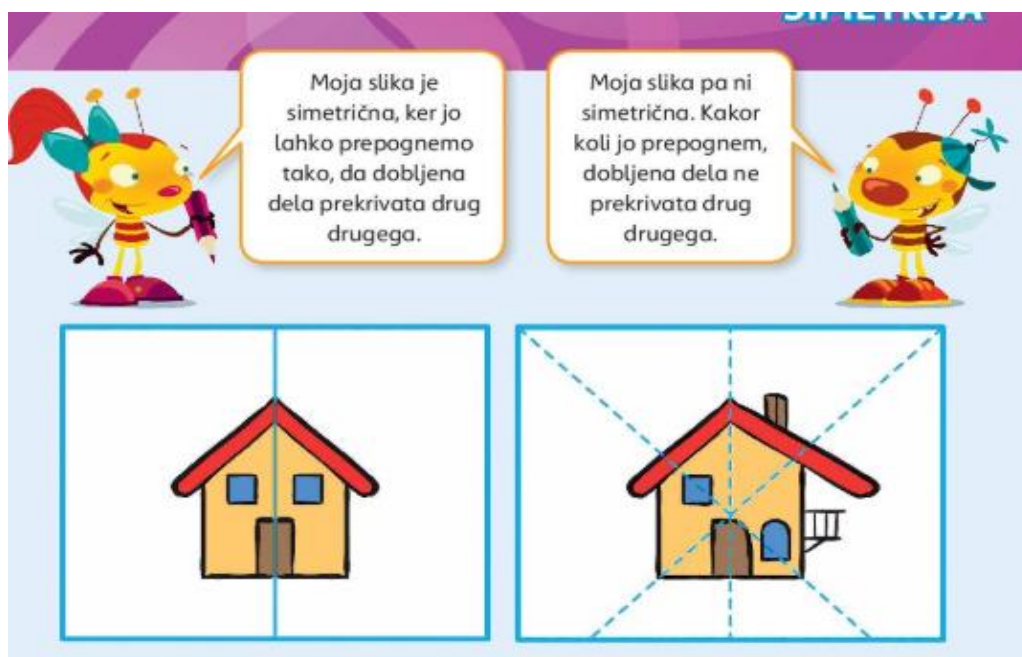


4.  Napiši v zvezek: Predmet, ki ga lahko z ravno črto razdelimo na dve zrcalni-enaki polovici, je SIMETRIČEN. Takšni črti pravimo SIMETRALA. Nekateri liki oziroma predmeti imajo eno simetralo, drugi več, tretji pa simetrale sploh nimajo.



Pomnimo, da je lik (risba, predmet) simetričen takrat, kadar ga lahko prepognemo tako, da sta oba dobljena dela popolnoma enaka.

5. V DZ, str. 5 sta Lili in Bine prikazala dve sliki. Simetrična je slika od Lili. Zakaj Binetova slika ni simetrična. Kaj bi Bine moral na sliki spremeniti, da bi imel simetrično sliko?



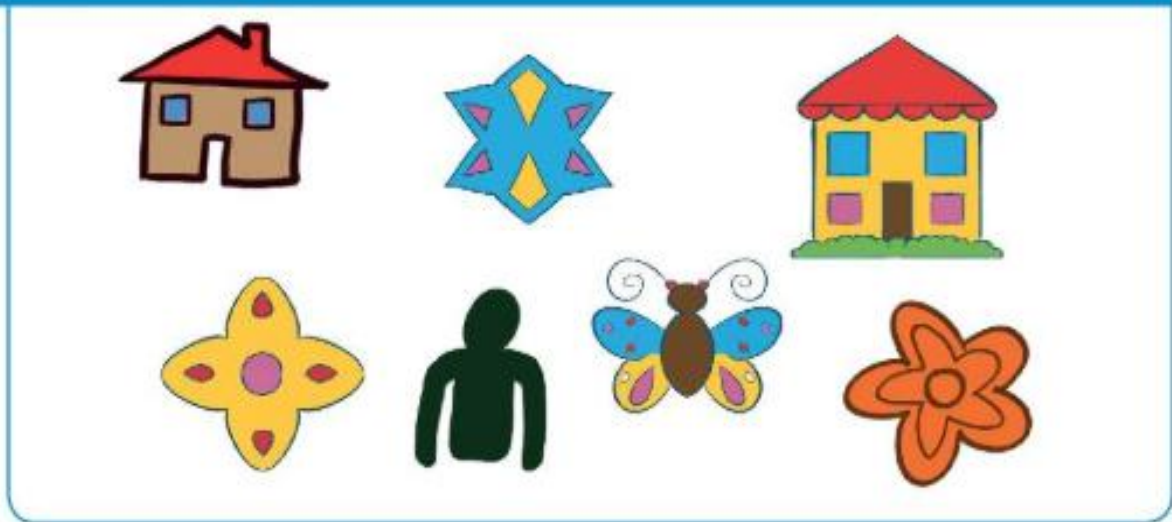
Moja slika je simetrična, ker jo lahko prepognemo tako, da dobljena dela prekrivata drug drugega.

Moja slika pa ni simetrična. Kakor koli jo prepognem, dobljena dela ne prekrivata drug drugega.

The first diagram shows a house with a red roof, two blue windows, and a brown door, with a vertical dashed line indicating a line of symmetry. The second diagram shows a house with a red roof, two blue windows, a brown door, and a balcony on the right side, with a vertical dashed line and a diagonal dashed line indicating that it is not symmetrical.

6. Oglej si spodnjo sliko. Katere slike so simetrične?

1. Obkroži simetrične slike.



7. V zvezek napiši nekaj velikih tiskanih črk, ki so simetrične.

8. Nariši v zvezek 3 simetrične in 3 nesimetrične like. Pomagaj si z ravnilom in z kvadratki v zvezku. Lahko si pomagaš z DZ3, str. 6 - 3. naloga.