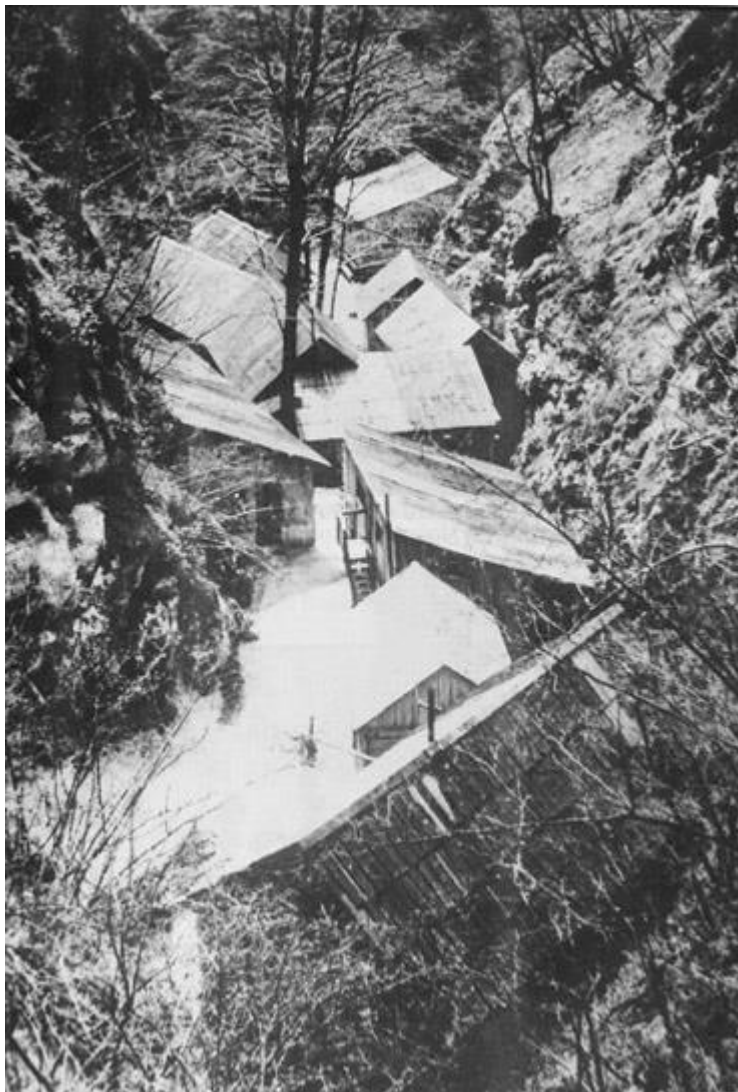


Zahodno predalpsko hribovje

- Tolminsko, Cerkljansko-Idrijsko, Škofjeloško, Polhograjsko.
- Povprečna višina: 646,5 m. Značilne so strmine, ozke doline, grape, soteske.
- Kamninska sestava: višji deli → apnenec, dolomit, nižji, uravnani deli → usedline (glinavci, peščenjaki).

- Bolnica Franja.



- Partizanska bolnišnica, ki je delovala med leti 1943-1945.
- Delovala je pri Cerknem v težko dostopni soteski.
- Imenovala se je po zdravnici Franji Bidovec.
- Leta 2007 je hud naliv uničil skoraj celo bolnišnico.
- Kolesarski maraton Franja.

- Večji kraji: Kobarid, Tolmin, Idrija, Žiri, Škofja Loka, Železniki, Cerkno...
- Med gozdovi prevladujejo bukovi.
- Pomembna je živinoreja in gozdarstvo, ALPLES (Železniki), IMP (Idrija Godovič), ALPINA (Žiri).

Vzhodno predalpsko hribovje

- Posavsko hribovje.
- Povprečna višina: 483,7m. Hribovit svet z vmesnimi dolinami. Največje naselje je Trbovlje.
- Kamninska zgradba: višje lege – apnenec in dolomit, nižje – glinavci in peščenjaki. Na dnu podolij pa so usedline (laporji, peščenjaki). Tu je bilo nekoč Panonsko morje.

- Najpomembnejše reke: Sava, Savinja, Mirna.
- Prevladuje bukov in hrastov gozd.
- Večji kraji: Trbovlje, Zagorje, Hrastnik, Litija, Laško, Radeče, ...
- Gospodarstvo: premogovništvo (rjavi premog), industrija, kmetijstvo, promet (Zidani most, železnica, avtocesta, Trojane), hmelj – pivovarna, turizem (Laško, Rimske toplice).



Že 50 let. Od takrat so na Trojanah spekli okoli 100 mio krofov.



Začetki pivovarne Laško segajo v leto 1825.
Danes na leto zvarijo in prodajo 1.000.000 hl piva.



Antracit



Črni premog



Rjavi premog



Lignit

Premog je lahko gorljiva sedimentna kamnina.

Sestavljena iz ogljika in žvepla.

Geološki procesi skozi čas in s pritiskom spreminjajo šoto v lignit, rjavi in črni premog in na koncu v antracit.

Premog je nastal iz ostankov dreves in drugih rastlin.

Naloga

- V atlasu poišči najvišje vrhove Matajur, Porezen in Blegoš ter določi njihove n.v.
- Poišči vsa danes omenjena hribovja, reke in kraje v atlasu.
- Poišči in določi n.v. Kuma, najvišjega vrha Posavskega hribovja.