

**PREPIS: - TOPLOTA IN
TEMPERATURA**

SEGREVANJE SNOVI



PREPIS: **ZAKAJ NAS POZIMI ZEBE?**

- **NAŠE TELO V OKOLICO
ODDAJA TOPLOTO, ZATO
NAS POZIMI ZEBE.**





TOPLOTA IN TEMPERATURA

- **PREPIS:**
- **TEMPERATURA JE LASTNOST TELESA ALI SNOVI, KI JO MERIMO S TERMOMETRI. STALNA TEMPERATURA ČLOVEŠKEGA TELESA JE MED 36°C IN 37°C .**
- **TOPLOTA JE ENERGIJA, KI JE NE MOREMO IZMERITI. MERIMO LAHKO LE PREHAJANJE TOPLOTE. POZIMI TELESU UGAJAJO VROČI NAPITKI IN MOČNEJŠA HRANA. TAKO DOBIMO VEČ ENERGIJE IN NAM JE TUDI TOPLEJE.**



TOPLOTA

- **PREPIS:
TOPLOTA PREHAJA IZ TELESA Z VIŠJO
TEMPERATURO NA TELO Z NIŽJO TEMPERATURO.**
- **VROČA PLOŠČA ODDAJA SVOJO TOPLOTO
HLADNI VODI V LONCU. KER VROČA PLOŠČA
ODDAJA TOPLOTO, SE OHLAJA. HLADNA VODA V
LONCU PREJEMA TOPLOTO, ZATO SE SEGREVA.
PREHAJANJE TOPLOTE TRAJA TOLIKO ČASA,
DOKLER SE TEMPERATURI NE IZENAČITA.**



TOPLOTA

- **RAZMISLI:**
- **ZAKAJ SE SNEŽNA KEPA V NAŠIH ROKAH ZAČNE TALITI? KAKO PREHAJA TOPLOTA? KDAJ SE KEPA HITREJE TALI: KO JO PRIMEMO Z GOLO ROKO ALI KO JO PRIMEMO Z ROKAVICAMI?**
- **ODGOVORE ZAPIŠI V ZVEZEK.**

TOPLOTA

- ČE IMAŠ MOŽNOST, V PLASTENKO NATOČI TOPLO VODO. NA PLASTENKO NATAKNI BALON. KAJ SE ZGODI? ZAKAJ?
- ISTO VAJO NAREDI ŠE S HLADNO VODO. KAJ SE ZGODI ZDAJ?
- ČE TE MOŽNOSTI NIMAŠ, SI OGLEJ SPODNJI PODOBEN EKSPERIMENT. V ZVEZEK ODGOVORI NA ZGORNJA VPRAŠANJA.
- [HTTPS://WWW.YOUTUBE.COM/WATCH?V=ZPERSTQSSMK](https://www.youtube.com/watch?v=zperstqssmk)



UČBENIK
STR. 63

**Preberi
besedilo.**

**Razmisli o dveh
zanimivostih.**

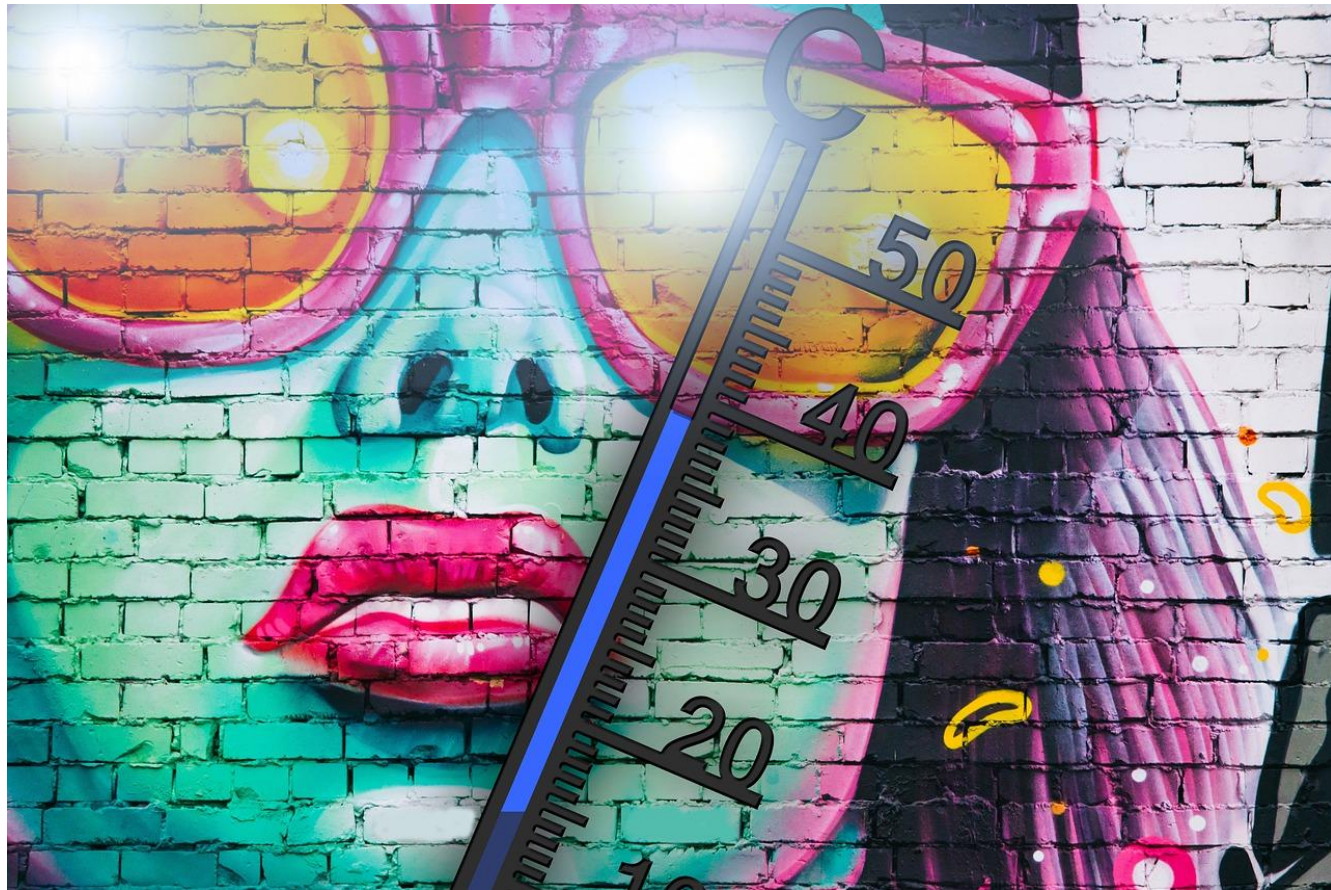
TEMPERATURA

- **PREPIS:**
- **PREHAJANJE TOPLOTE LAHKO ZAZNAMO S TEMPERATURO.**
- **TEMPERATURO IZMERIMO S TERMOMETRI IN MERIMO V STOPINJAH CELZIJA.**
- **ZA TELESA Z NIZKO TEMPERATURO PRAVIMO, DA SO MRZLA; ZA TELESA Z VISOKO TEMPERATURO PRAVIMO, DA SO VROČA.**
- **RAZIŠČI: KATERE VRSTE TERMOMETROV POZNA MO? KOLIKŠNA JE STALNA TELESNA TEMPERATURA PTIČEV? KAKO JE S TELESNO TEMPERATURO PRI PLAZILCIH? KAKO SE MERSKA ENOTA ZA TEMPERATURO KELVIN RAZLIKUJE OD STOPINJ CELZIJA? KDAJ PO KELVINU ZAVRE VODA?**
- **UČBENIK STR. 65**



DEJAVNOST

- **PET DNI SI MERI TELESNO TEMPERATURO ZJUTRAJ IN ZVEČER. KAJ UGOTOVIŠ?**





Toplota= energija

Snov: →

prejme toploto -> se segreje odda toploto -> se ohladi

Toplota prehaja s toplega predmeta na hladni predmet.

PONOVIMO

<http://www.iucheniki.si/nit5/1380/index1.html>

Ugotovitev: Topel plin potrebuje več prostora kot hladen, zato se je balon napihnil

Na prostornino plinov vpliva temperatura. Pri višji temperaturi je prostornina plina večja, pri nižji pa manjša. Če jih močno ohladimo, se utekočinijo.

PONOVIMO

Temperatura je lastnost telesa. Temperaturo merimo s termometrom.

Toplota je oblika energije.



TERMOMETER U/64, 65

=naprava za merjenje temperature.

digitalni

alkoholni

živosrebrni

infrardeči