

nadaljujete zapis pod naslovom Čutila v ušesu

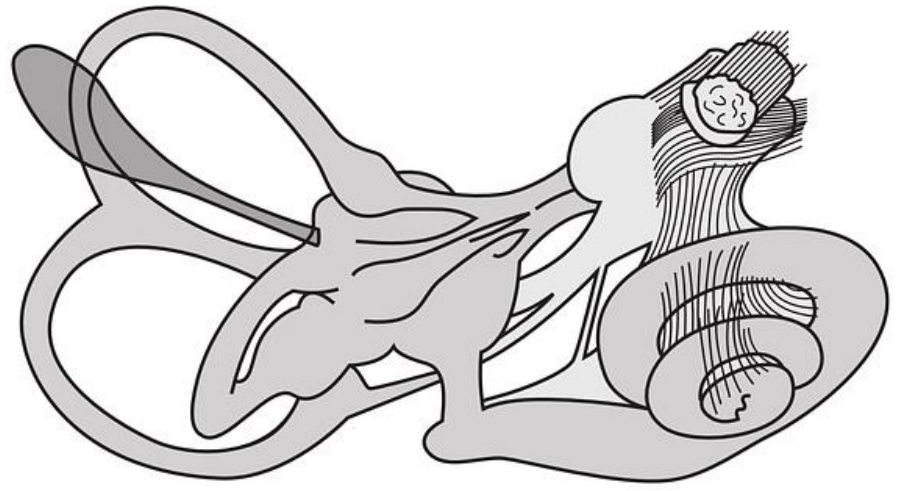
3. Poškodbe in bolezni ušes

- Mehanske poškodbe:
 - poškodba bobniča
 - dolgotrajen hrup
- Prirojene napake (gluhi, nemi, gluhonemi, slabše slišiči) – uporaba znakovnega jezika, slušni aparati, vgrajevanje polževega vsadka.

manjši naslov in zapis:

ČUTILO ZA RAVNOTEŽJE

Glej DZ, str. 14.



Slika: pixabay

- Leži **v notranjem ušesu** nad polžem. Nadzoruje držo telesa in uravnava ravnotežje.
- Zgrajen je iz **treh polkrožnih kanalov**, ki so **napolnjeni s tekočino**. V kanalčkih so **ravnotežne čutnice z dlačicami**. Dlačice spremljajo premike telesa in vsako spremembo sporočijo **malim možganom**, da lahko določijo položaj telesa.
- Na ravnotežnih čutnicah leži želatinasta snov v kateri ležijo kristali apnenca – **RAVNOTEŽNI KAMENČKI**. Ker pritiskajo v smeri sile težnosti lahko ločimo, kaj je zgoraj in kaj spodaj.

V DZ, str. 14, naloga 13:

- k prvi narisani strukturi napišite **polkrožni kanali**.
- k drugi pa: zgoraj rahlo levo **želatinasta snov – kapa**, zgoraj desno **tekočina**, če nadaljujemo v smeri urinega kazalca pa še **kožna membrana in čutnice**.

Za tiste, ki ste **brez delovnih zvezkov**, je založba, (če se registrirate) zdaj uredila tudi **dostop do gradiv v boljši ločljivosti, ki jih je v času trajanja epidemije dovoljeno tudi tiskati**. Klikni na korona.rokus-klett.si Izberete razred in predmet in kliknete Prenesi.