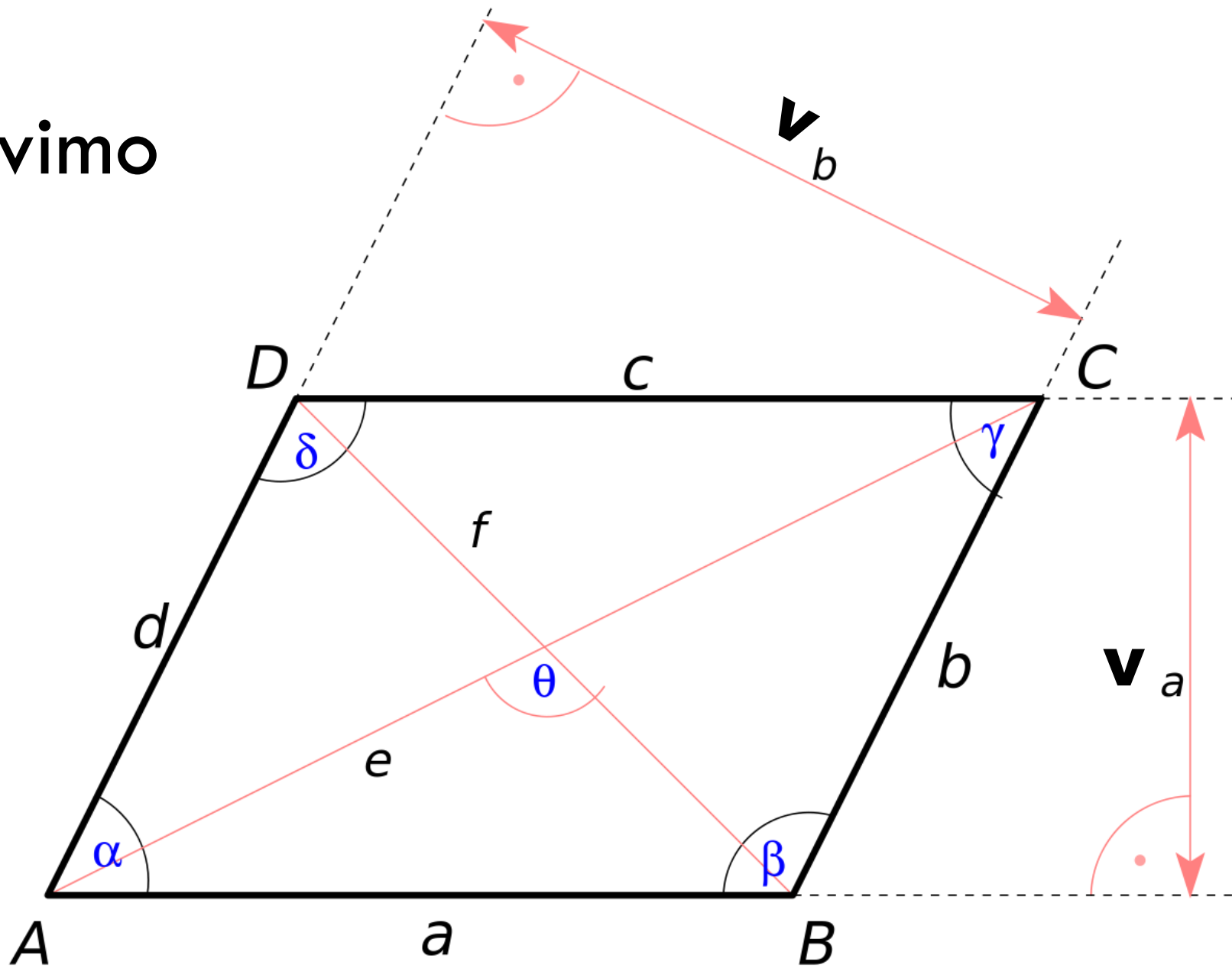


# Paralelogram – nadaljevanje

The background features a complex, abstract geometric design. It consists of numerous overlapping, semi-transparent shapes in various colors, including shades of teal, green, blue, purple, and orange. The shapes are primarily triangles and quadrilaterals, some of which are arranged in a way that suggests a grid or a series of connected points. The overall effect is a vibrant, multi-layered pattern that transitions from a darker teal at the top to a lighter, more ethereal blue and white at the bottom.

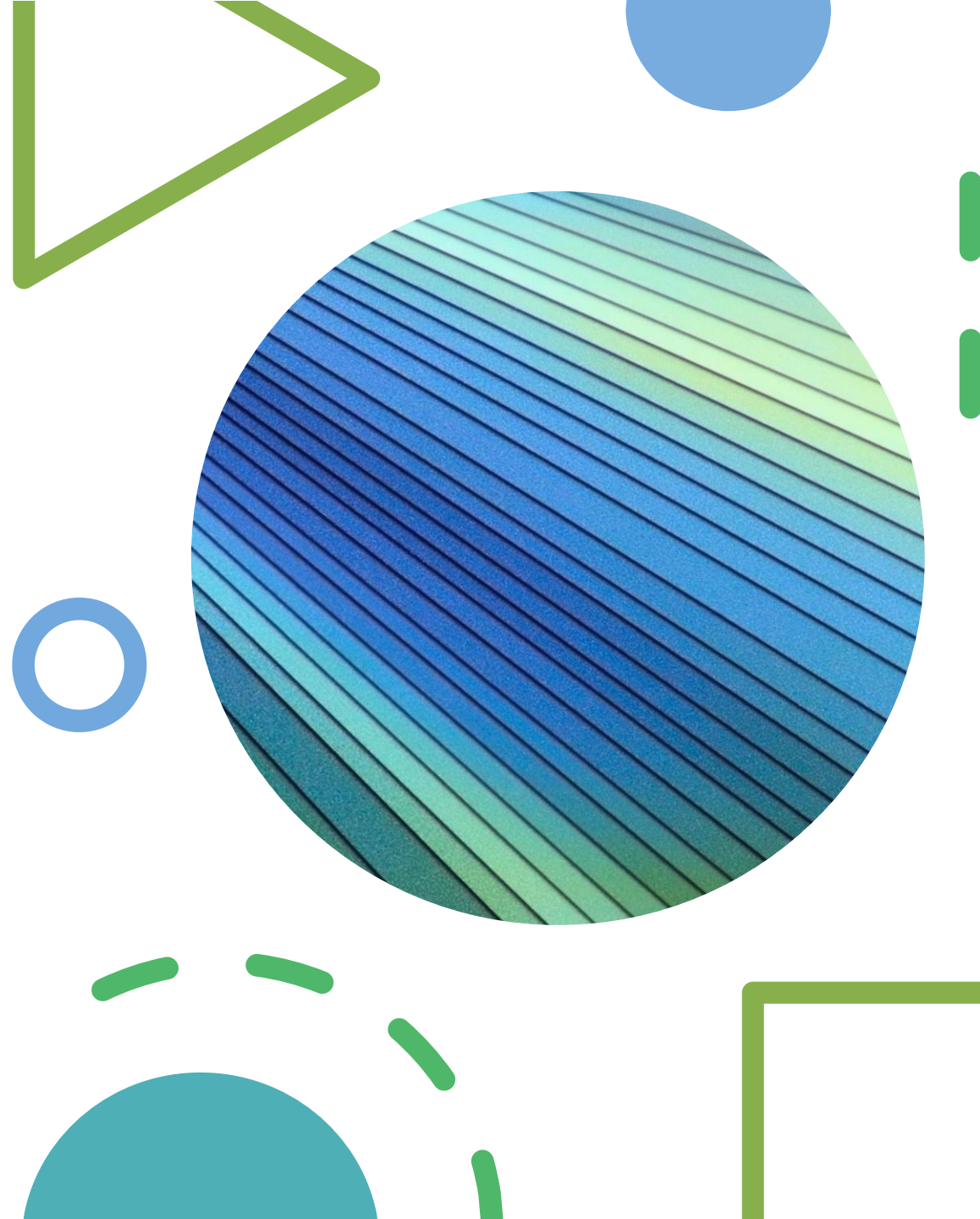
Ponovimo



1. Glavna lastnost paralelogramov je, da imajo **dva para skladnih stranic**

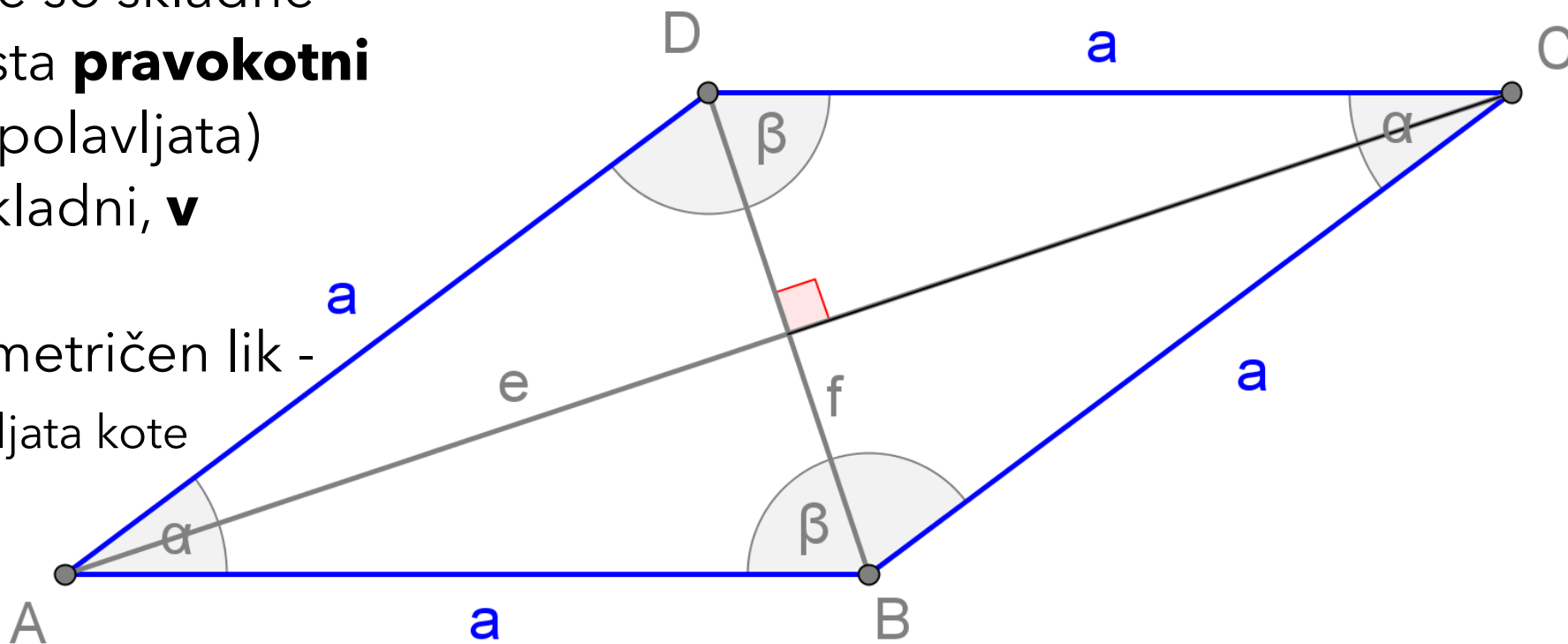
2. Zaradi te lastnosti med paralelograme spadajo še:

- ROMB
- PRAVOKOTNIK
- KVADRAT



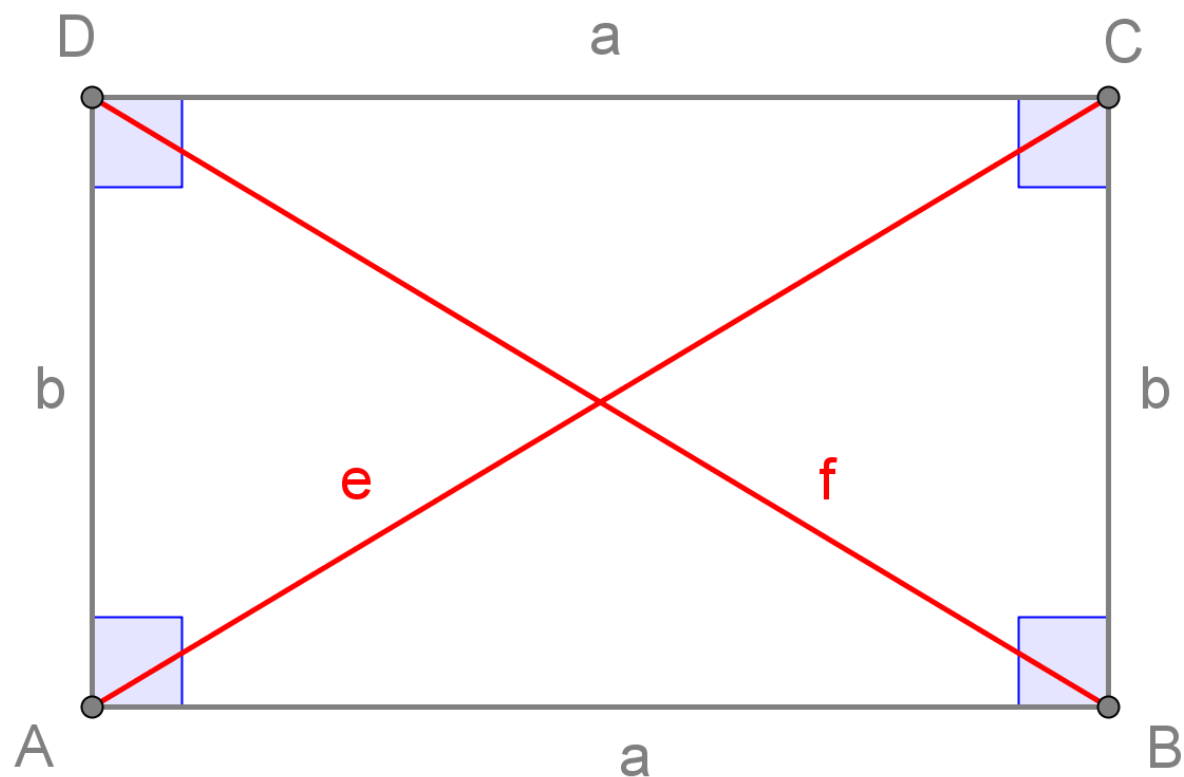
# 3. ROMB

- Za romb veljajo vse lastnosti, ki veljajo za paralelogram. Poleg tega pa še:
  - vse stranice so skladne
  - diagonali sta **pravokotni** (in se razpolavljata)
  - višini sta skladni, **v**
  - Je osno simetričen lik - diagonali razpolavljata kote



# 4. PRAVOKOTNIK

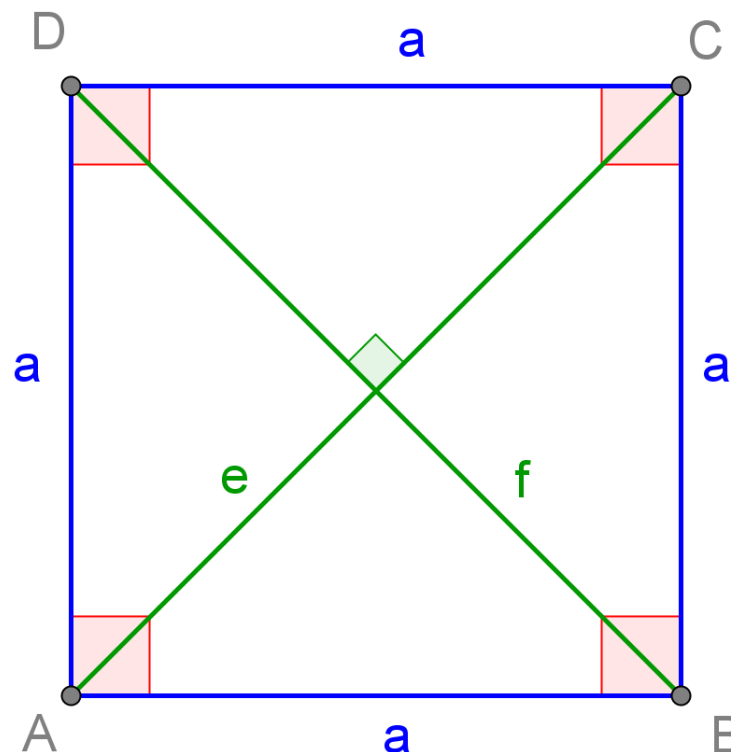
- Za pravokotnik veljajo vse lastnosti, ki veljajo za paralelogram. Poleg tega pa še:
  - vsi koti so skladni, merijo  $90^\circ$ ,
  - diagonali sta **skladni**, pogosto označimo kar z **d**, (in se razpolavljata)
  - je osno simetričen lik.



# 5. KVADRAT

- Za kvadrat veljajo vse lastnosti, ki veljajo za paralelogram. Poleg tega pa še:

- vsi koti so skladni, merijo  $90^\circ$ ,
- vse stranice so skladne,
- diagonali sta **skladni in pravokotni**,  
pogosto označimo kar z **d**,  
(in se razpolavljata)



Je osno simetričen lik, diagonali razpolavljata kote.