

**STARI VEK –
RIMLJANI V NAŠIH KRAJIH**

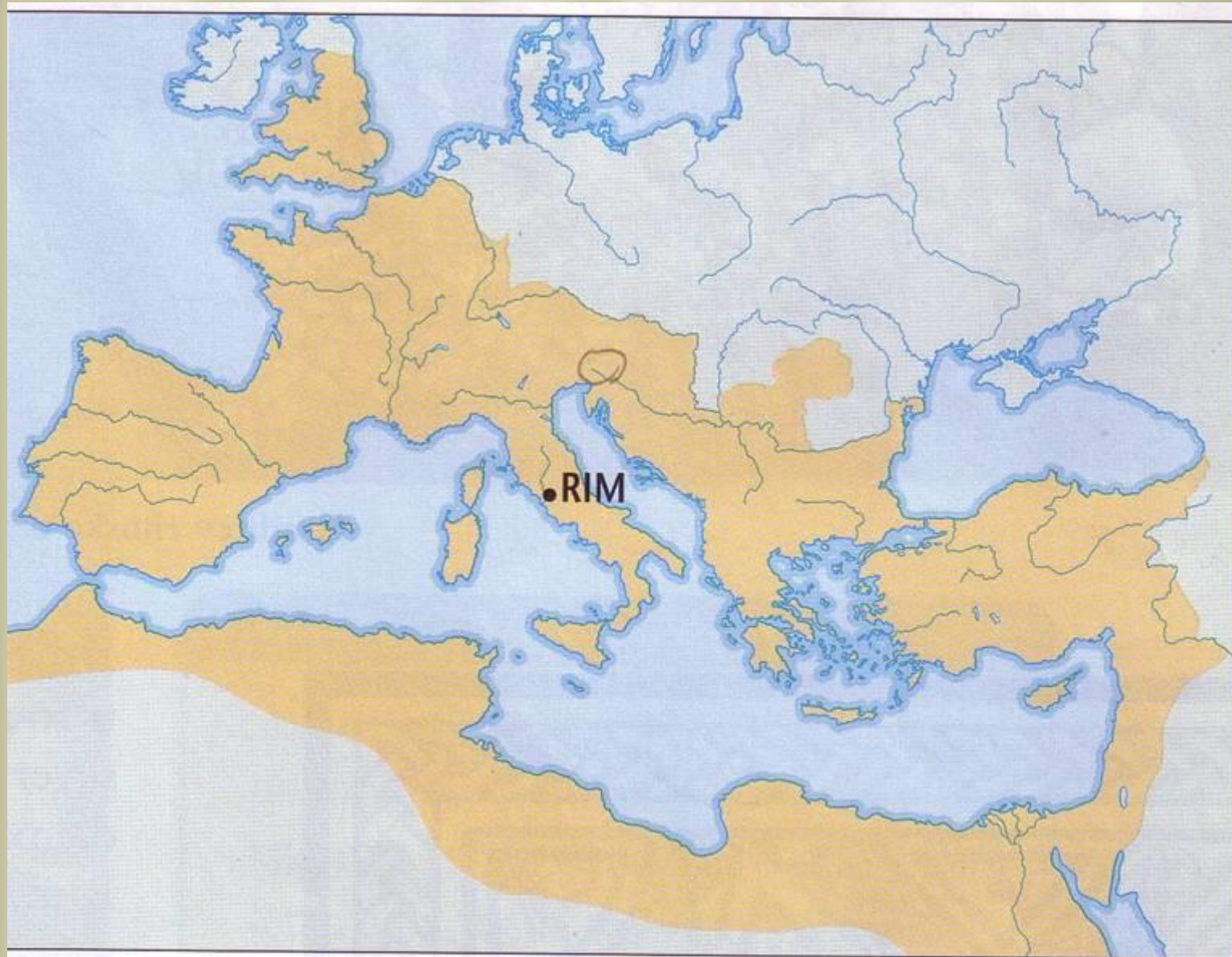
S prihodom Rimljanov na naše ozemlje se je pri nas končala doba prazgodovine. Pričel se je STARI VEK, ki je trajal od leta 1 do leta 500.



Rimski vojak



Rimski cesar



Rimska država

Rimljani so v naše kraje prinesli svoje navade in način življenja.

Najprej so prišli vojaki, ki so prebivali v vojaških taborih. Za njimi so prišli trgovci in gradbeniki. Tako so se iz vojaških taborov kasneje razvila mesta.

Rimska Emona
- kasneje Ljubljana
– je nastala na
prostoru, ki je bil na
začetku rimski vojaški
tabor.
Emona je imela vse
značilnosti rimskega
mesta.

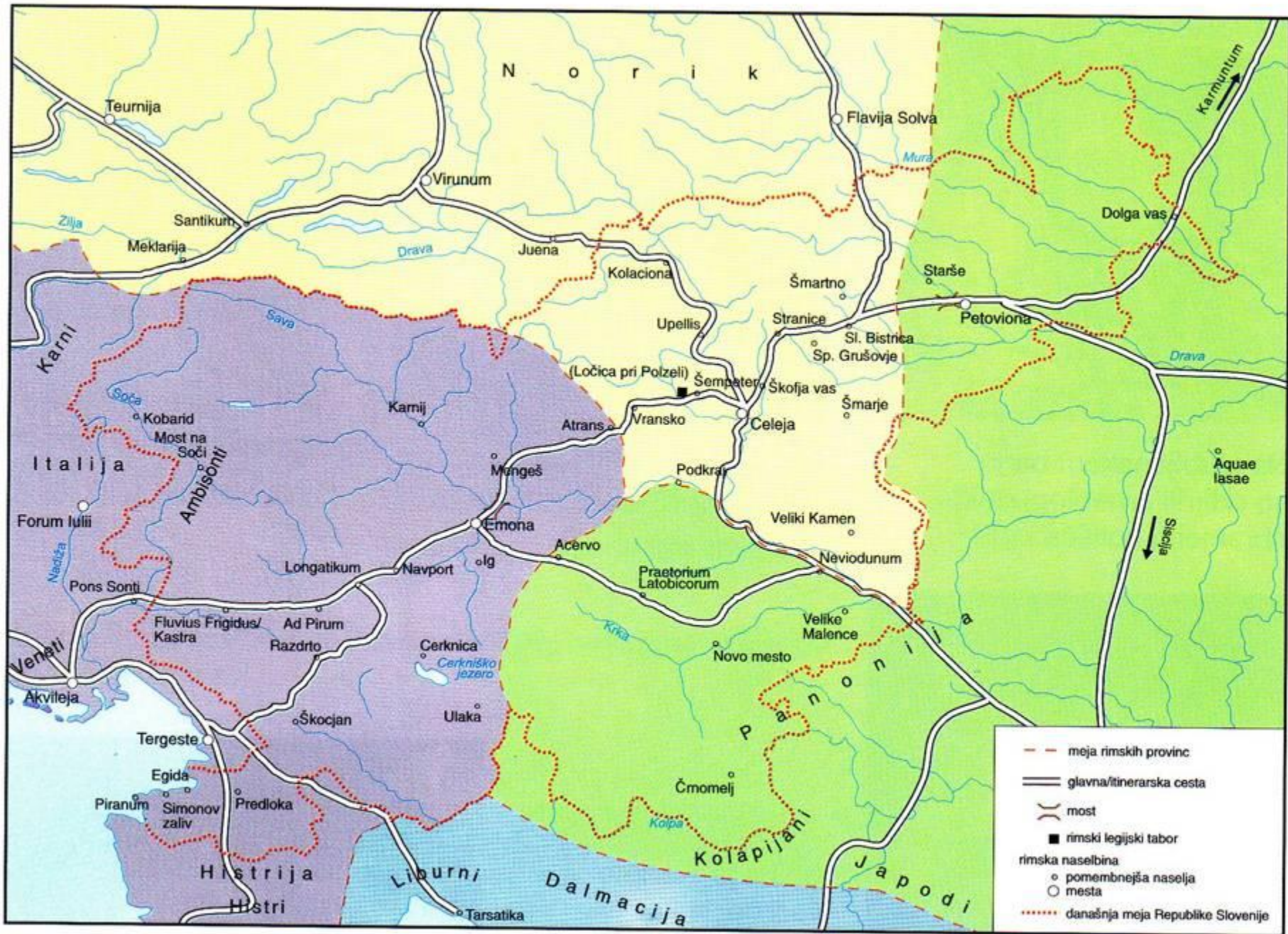


Večja rimska mesta na naših tleh so bila EMONA (Ljubljana), CELEIA (Celje), POETOVIO (Ptuj), NEVIODUNUM (Drnovo pri Krškem),...



nagorobnik iz rimskih časov v Ptuju



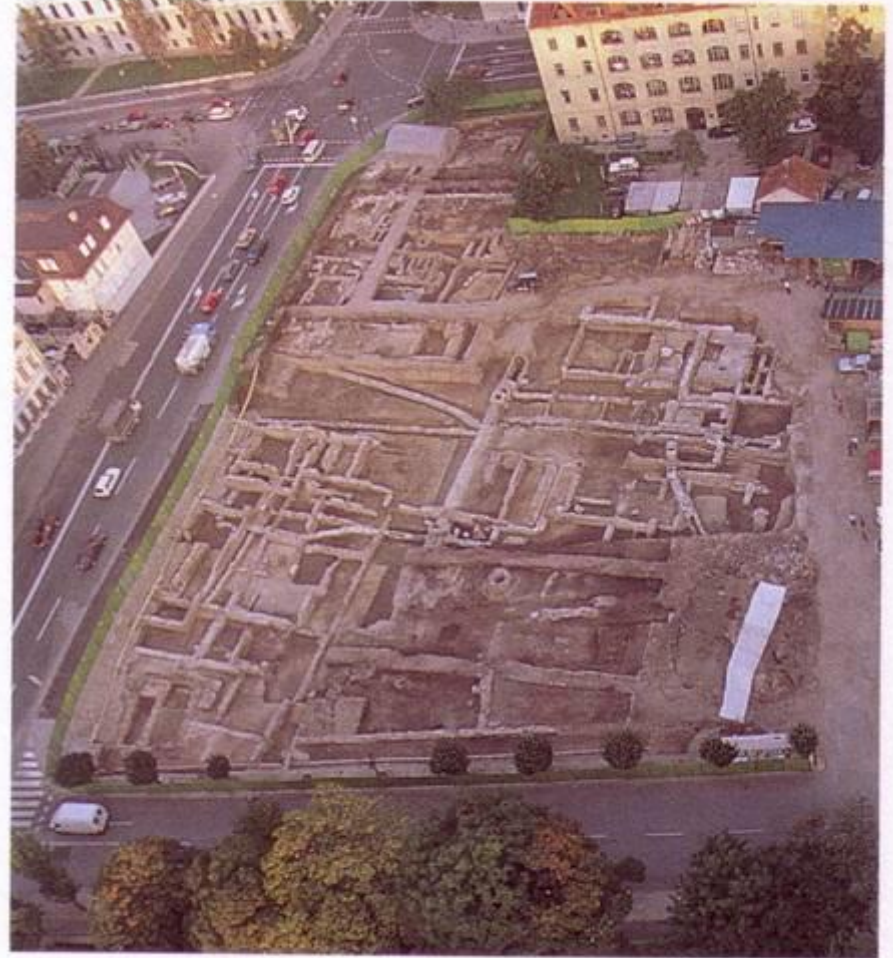


Naši kraji v rimski dobi

Rimljani so Ljubljano imenovali EMONA.
Ohranilo se je obzidje, ostanki hiš, mozaiki in
kip prebivalca Emone.



Emonec



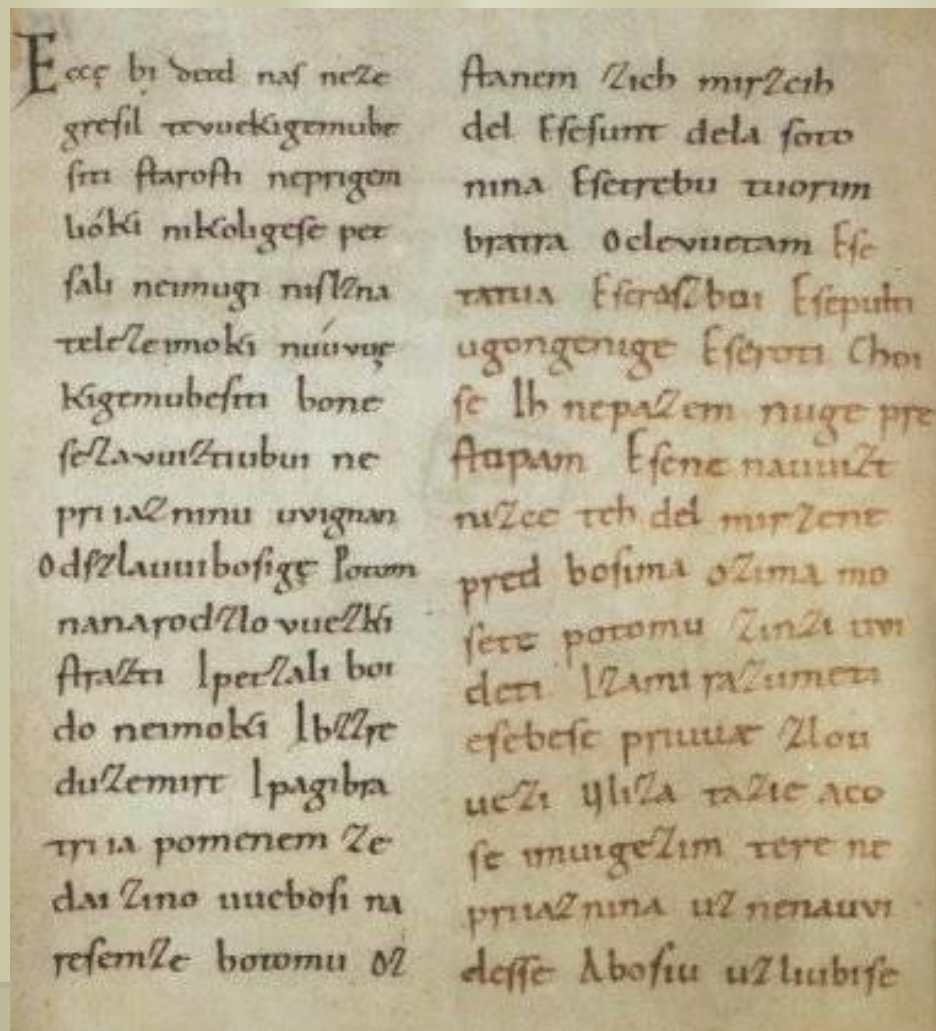
Ostanki rimske Emone v Ljubljani

Svojim mrtvim so gradili lepe grobnice. Ogledaš si jih lahko v Šempetru pri Celju. Rimljani so zelo radi vklesali razna sporočila na kamen. Uporabljali so tiskane črke.



Najstarejši ohranjeni napis iz Emone je nagrobnik Tita Cezernija Difila, osvobojenca Asupe, ki je opravljal mestno upravno-svečeniško funkcijo sevira v Akvileji. V Emoni se je verjetno mudil službeno in v mestu iz neznanih razlogov umrl.

Pisava, s katero so pisali, se imenuje LATINICA in jo uporabljamo še danes.



Rimljani so bili tudi dobri trgovci. Trgovali so s kožami, steklom, jantarjem, vinom.



rimski kovanec



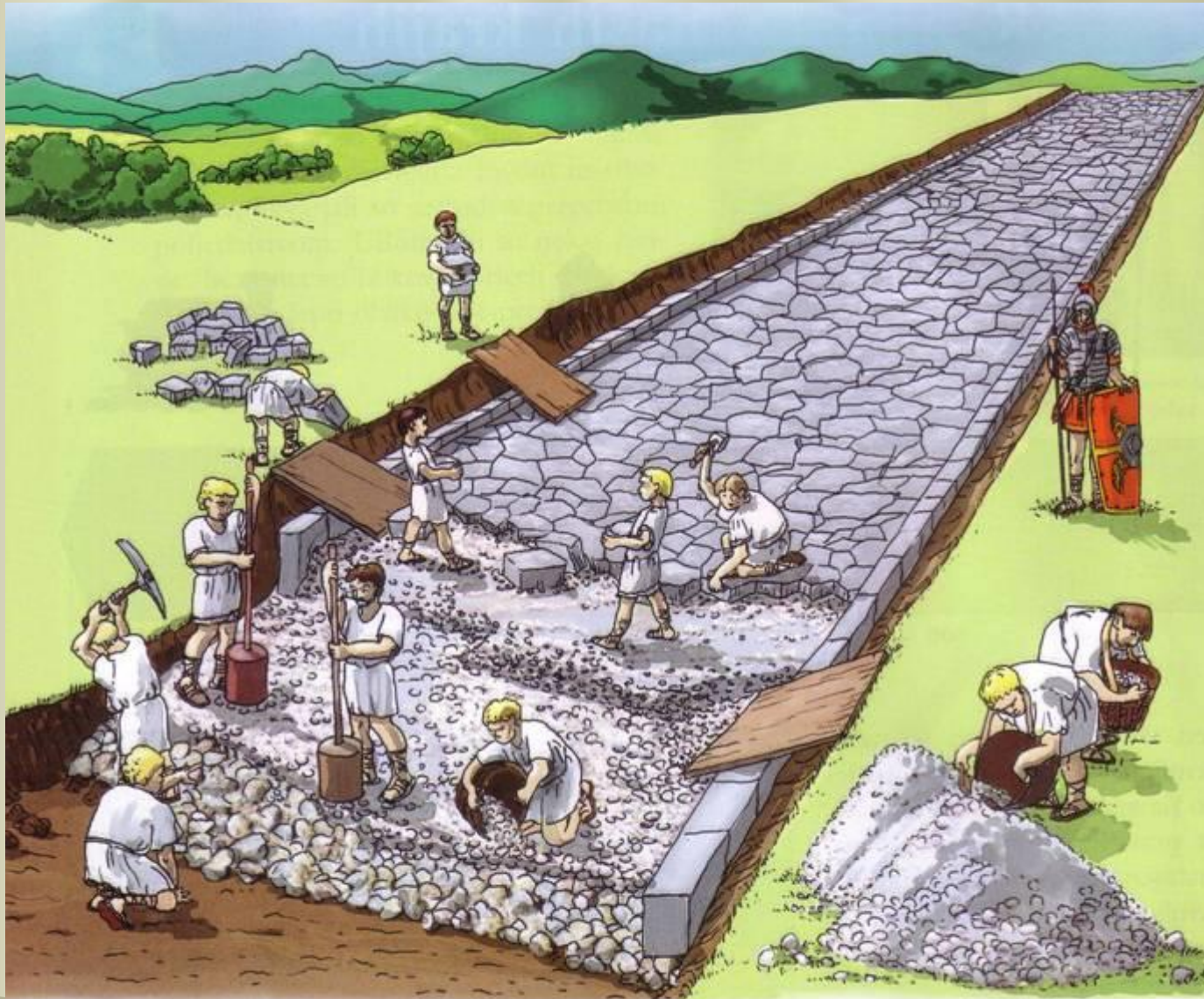
Relief, na katerem je upodobljen trgovec s sadjem



Nakit iz jantarja



Rimljani so bili tudi odlični gradbeniki. Gradili so tako dobro tlakovane ceste, da so nekateri deli hranjeni še danes.



Graditev rimske ceste

Gradili so tudi mostove, obrambne zidove, pristanišča.



Rimska mesta so imela urejen vodovod in kanalizacijo, kopališča, stavbe so ogrevali, prostore pa so krasili lepi mozaiki.





Rimski mozaik



Ob koncu starega veka je Evropo zajelo PRESELJEVANJE LJUDSTEV, ki so iskala novo domovino. Selili so se tudi naši predniki, SLOVANI. Z naselitvijo Slovanov se začne nova doba – SREDNJI VEK.

