

# IZDELAJ PTIČJO HIŠICO/ KRMILNICO



2. razred  
OŠ Šmarje pri Kopru

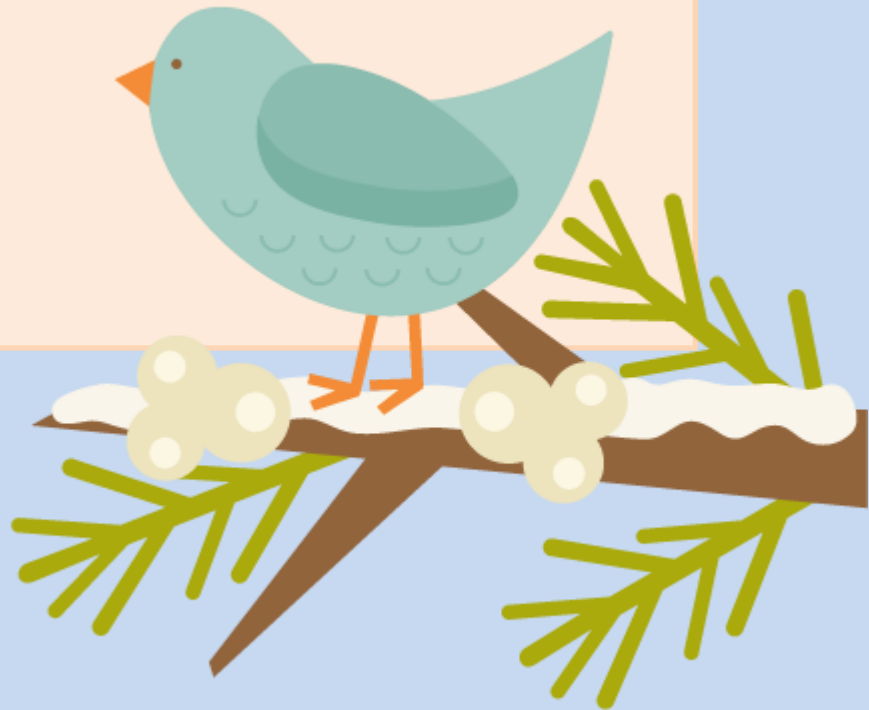


Izdelaj ptičjo hišico in ptičkom pomagaj, da bodo imeli dovolj hrane.

## Za izdelavo hišice potrebuješ:

- prazen tetrapak (mleka, soka ...),
- škarje ali nož,
- flomastre ali tempere ali akrilne barve (uporabi tisto, kar imaš doma),
- manjšo vejo ali palico,
- vrvico,
- semena za ptičke.

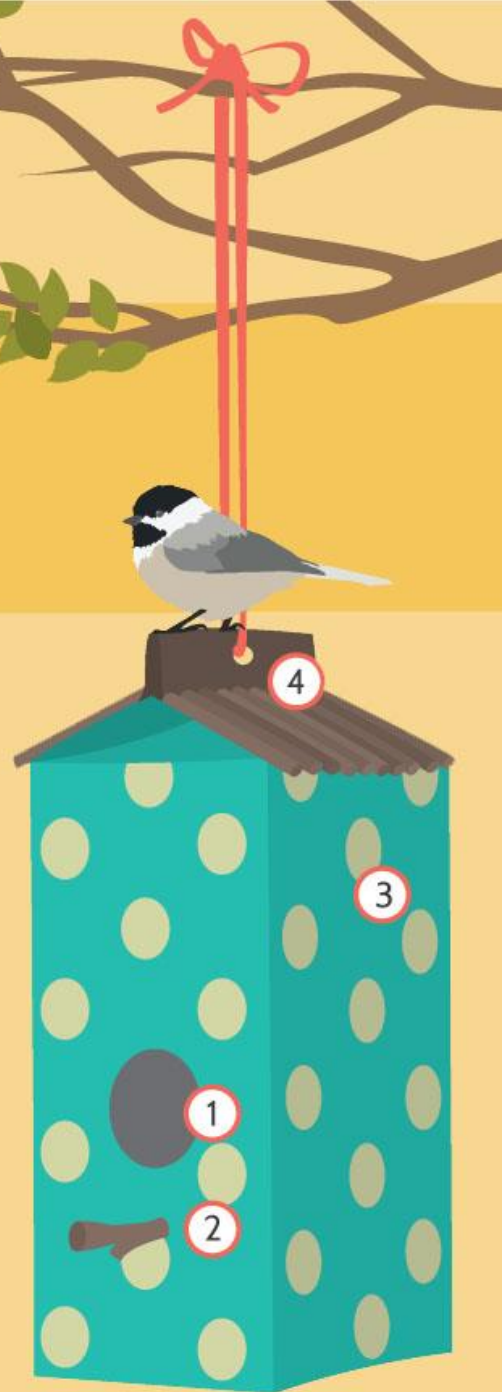
Prosi nekoga od odraslih,  
da ti pomaga pri izrezovanju! 😊



# Kako izdelati ptičjo hišico

Najprej poskrbi, da bo karton  
(tetrapak) čist in suh.

- 1 Izreži luknjo, ki bo dovolj velika za ptička.
- 2 Pod odprtino naredi majhen rez in vstavi palico.
- 3 Hišico okraši kot želiš! Lahko jo polepiš, porišiš, pobarvaš ...
- 4 Na koncu na vrhu naredi luknjo, skozi jo napelji vrvico in hišico obesi.



# Nekaj idej:

