

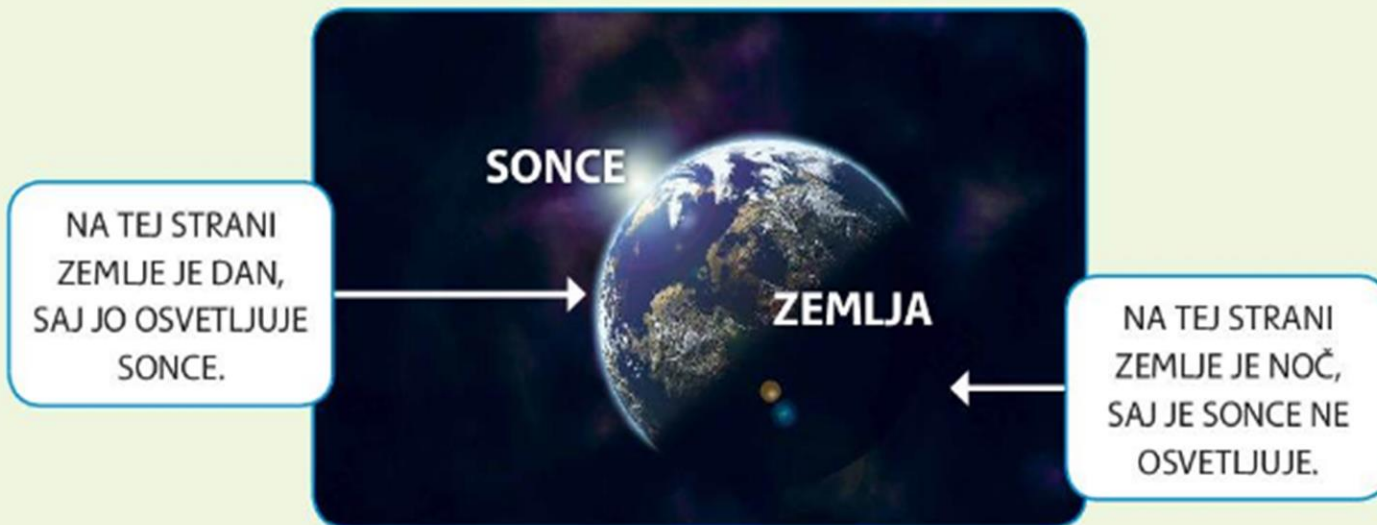


DAN IN NOČ

2. razred
OŠ Šmarje pri Kopru

DAN IN NOČ

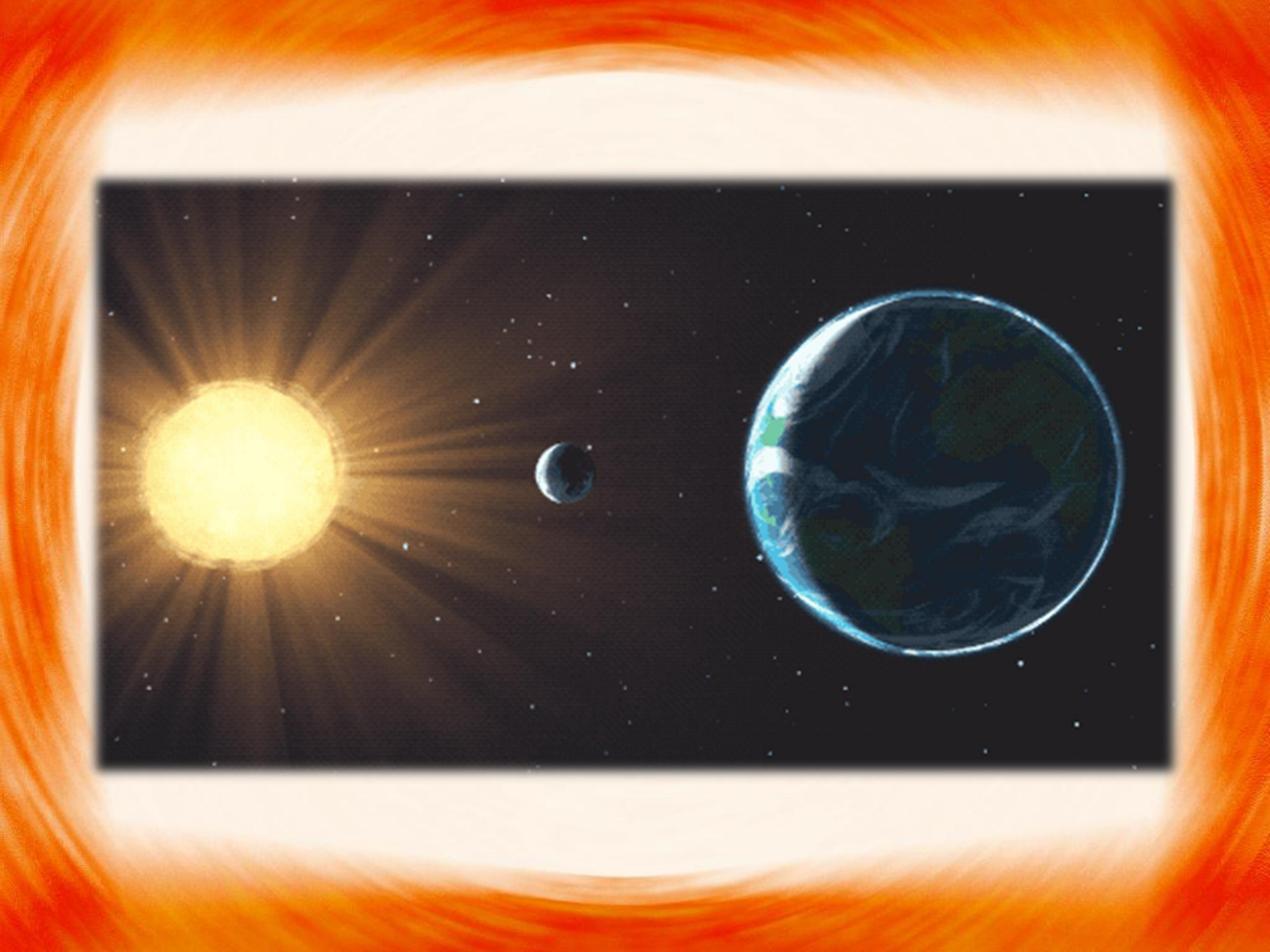
ZEMLJA SE VRTI OKOLI SVOJE OSI. ZA EN VRTLJAJ POTREBUJE 24 UR. V ENEM DNEVU SE TAKO IZMENJATA DAN IN NOČ.



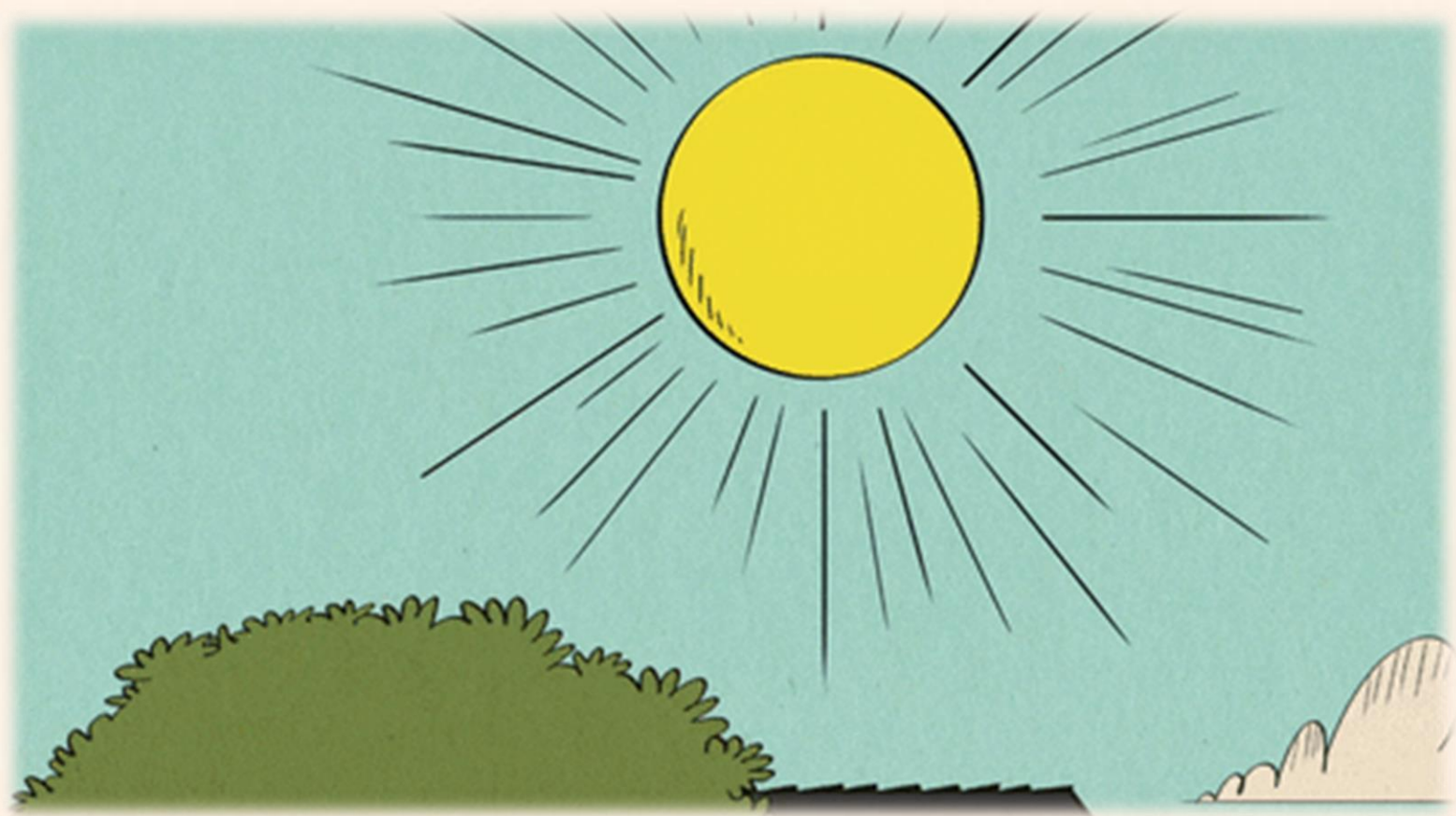
KAKŠNA JE RAZLIKA MED DNEVOM IN NOČJO?

DAN IMA 24 UR.

1 **DAN** = 24 UR







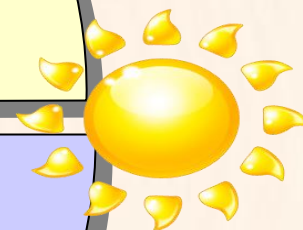
OPOLDNE

DOPOLDNE

POPOLDNE



DAN



JUTRO

VEČER

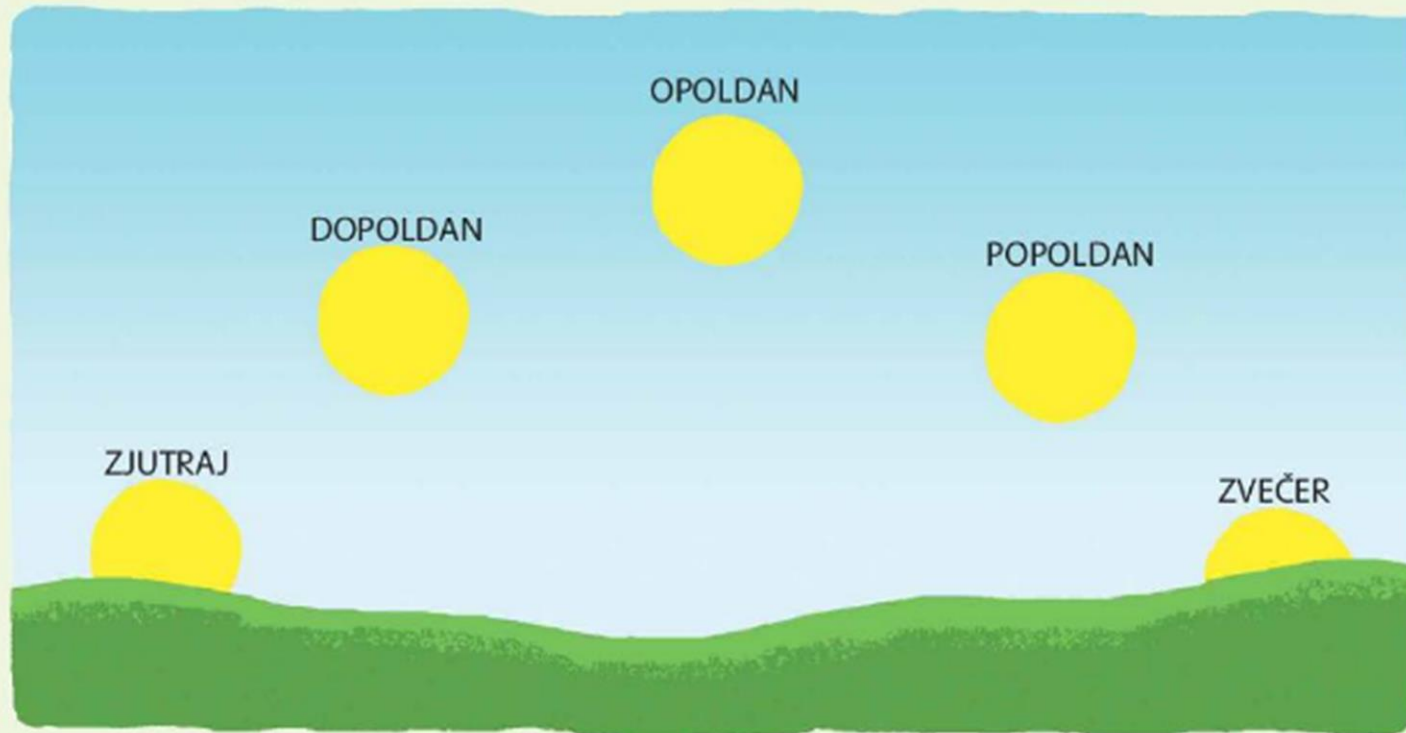


POLNOČ



NOČ

SONCE ZJUTRAJ VZIDE, ZDANI SE. OPOLDAN JE NAJVIŠJE NA NEBU. ZVEČER SONCE ZAIDE, STEMNI SE.



OPAŽUJ, KJE PRI VAS SONCE VZIDE IN KJE ZAIDE. KAJ POMENI »SE ZDANI«, »SE ZMRAČI«? CEL DAN SPREMLJAJ POT SONCA NA NEBU. KAJ OPAZIŠ?



ZJUTRAJ

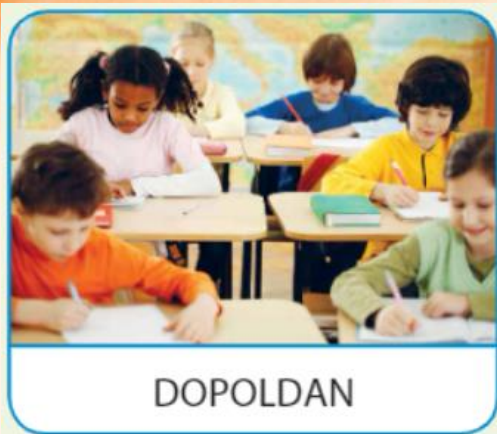


vzhaja

JUTRO

DOBRO JUTRO

zajtrk



med jutrom in opoldnevom

DOPOLDNE

DOBRO JUTRO

v šoli



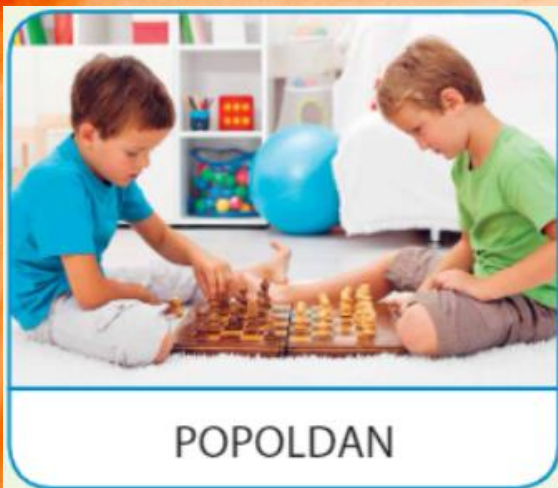
OPOLDAN

OPOLDNE

sonce je visoko na nebu

DOBER DAN

kosilo



POPOLDAN

med poldnem in večerom

POPOLDNE

DOBER DAN

počivam, se igram, učim



zahaja

VEČER

DOBER VEČER

večerja, TV, branje



NOČ

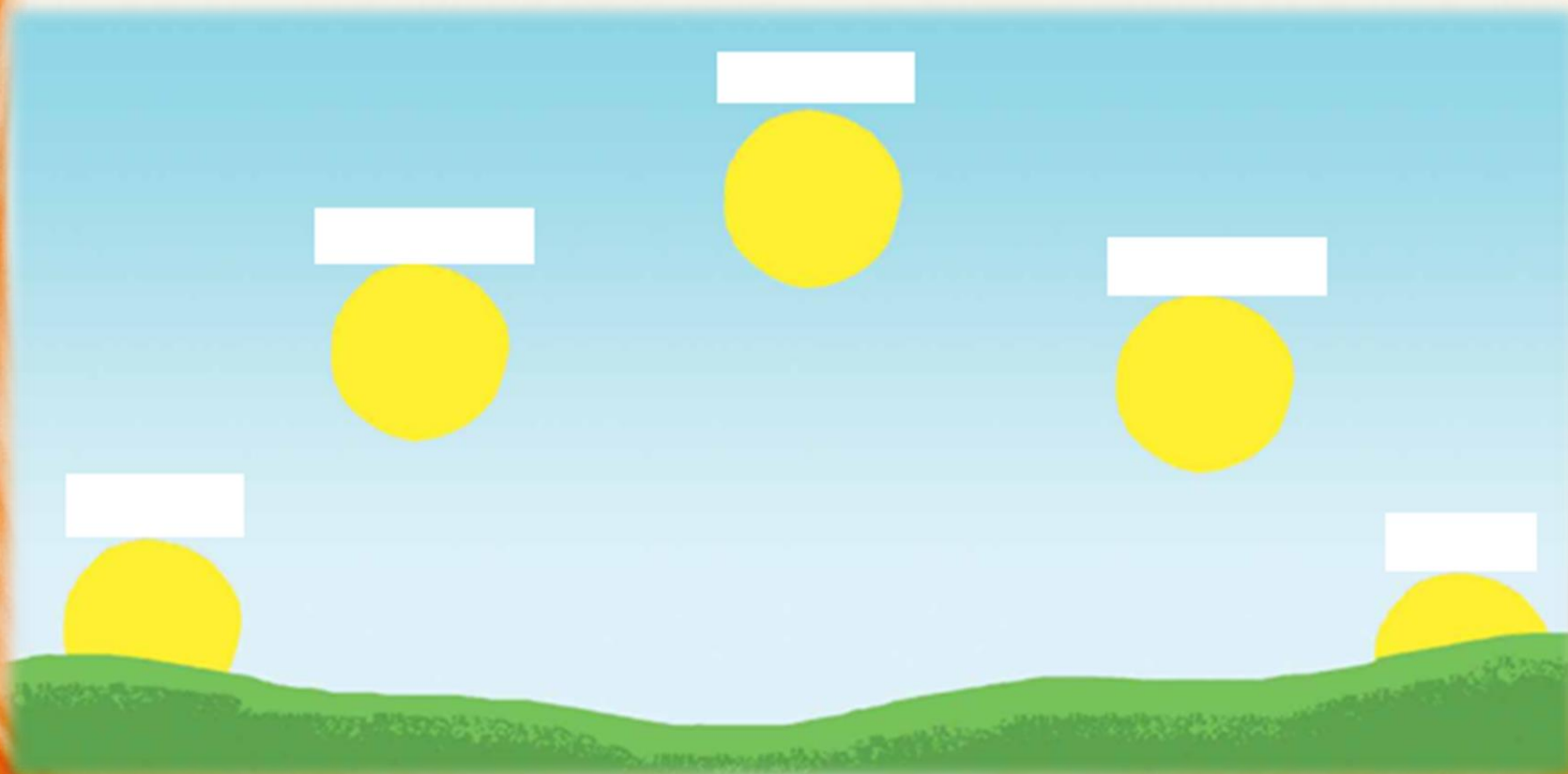
mrak

LAHKO NOČ^v













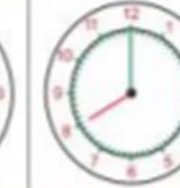
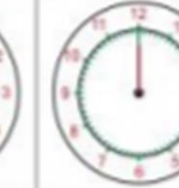
spimo

Poimenuj dele dneva.

Kako pa rečemo
temu delu
dneva?



Ustno povej, kaj počneš v posameznem delu dneva.

						
noč	jutro	dopoldne	opoldne	popoldne	večer	noč
						
1.00	7.00	11.00	12.00	16.00	20.00	24.00

NALOGA

V zvezek pod naslov **DELI DNEVA** napiši po eno stvar, ki jo počneš v posameznem delu dneva.



JUTRO	DOPOLDNE	OPOLDNE	POPOLDNE	VEČER	NOČ

Preberi in reši
nalogi v DZ na
strani 46.

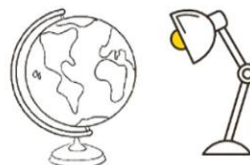
DAN IN NOČ

SONCE JE ZVEZDA IN JE VES ČAS PRI MIRU. ZEMLJA JE PLANET IN SE VRTI. NA NEBU PA JE VIDETI, KOT DA SE SONCE PREMICA. ZJUTRAJ VZIDE, TEDAJ SE ZDANI. OPOLDAN JE NAJVIŠJE NA NEBU. POPOLDAN SE SPUŠČA IN ZVEČER ZAIDE. STEMNI SE IN NASTANE NOČ.



PRIPRAVI SVETILKO, KI PREDSTAVLJA SONCE, IN GLOBUS, KI PREDSTAVLJA ZEMLJO. SVETILKA NAJ BO PRI MIRU, GLOBUS SE LAHKO VRTI. V TEMNEM PROSTORU S SVETILKO SVETI V GLOBUS. OPAZUJ, KJE NA GLOBUSU JE SVETLO IN KJE TEMNO.

1. GLOBUS NA SLIKI POBARVAJ S ČRNO BARVO TAM, KJER JE TEMNO.



2. ILUSTRACIJE POVEŽI Z USTREZNIMI BESEDAMI. POVEJ, KAJ POČNEŠ V POSAMEZNEM DELU DNEVA.



DOPOLDAN

JUTRO

POLDAN

VEČER

POPOLDAN