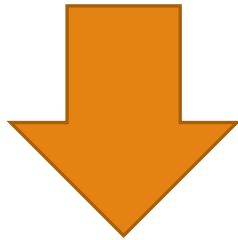


POT IN LABIRINT



2. razred OŠ Šmarje pri Kopru

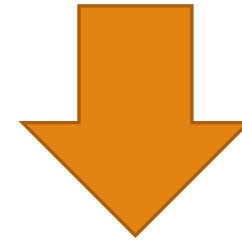
KAJ JE POT?



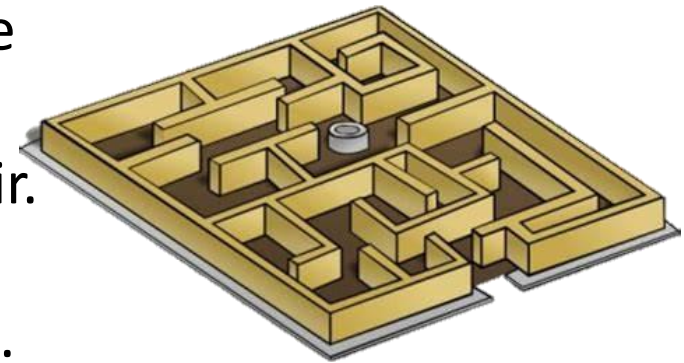
Pot je razdalja med eno in drugo lego. Meri se lahko v metrih, kilometrih.



KAJ JE LABIRINT?



Labirint ali blodnjak je sklop zapletenih hodnikov ali drugih ovir. Cilj je označiti pot od začetne točke do cilja.



SI ZA IGRO?

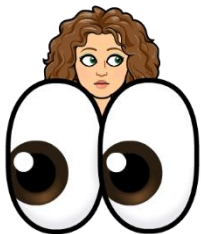
PO STANOVANJU POSTAVI RAZLIČNE OVIRE, NATO PA SLEDI NAVODILOM, KI TI JIH DAJE NEKDO OD DOMAČIH. (POJDI DO MIZE, PRI MIZI ZAVIJ LEVO IN POJDI DO PEČICE ...) TI BO USPELO PRITI DO CILJA, KI SI GA JE ZAMISLIL TVOJ PARTNER PRI IGRI? VLOGI LAHKO TUDI ZAMENJATA.



ČE ŽELIŠ ŠE TEŽJO NALOGO,
IMAŠ LAHKO ZAVEZANE OČI.



PRVA VAJA



DOBRO SI OGLEJ SLIKO. KATERE STAVBE VIDIŠ? KAJ ŠE OPAZIŠ?
OPIŠI, KAKO BI ZALA PRIŠLA DO MAJA. KAKO PA BI JAKA PRIŠEL
DO TOMA?

OTROKOM POMAGAJ NAJTI NAJKRAJŠO POT OD DOMA DO
ŠOLE. POTUJ S PRSTKOM OD VSAKEGA OTROKA DO ŠOLE.



ČIGAVA POT JE NAJKRAJŠA? IN ČIGAVA JE NAJDALJŠA?

ALI SPODNJI TRDITVI DRŽITA, ALI NE?

POT

1. POMAGAJ OTROKOM POISKATI NAJKRAJŠO POT OD DOMA DO ŠOLE.
POT VSAKEGA OTROKA VRIŠI Z DRUGO BARVO.

ZALA ZARJA JAKA ŠOLA TOM MAJ

TOM IMA KRAJŠO POT DO ŠOLE KOT MAJ. DA NE
ZALA IMA DALJŠO POT DO ŠOLE KOT JAKA. DA NE

DRUGA VAJA

S PRSTOM POTUJ PO LABIRINTU IN
POMAGAJ MAJI PRITI DO ZOJE IN
GAŠPERJU DO LUKA.



ALI SPODNJA TRDITEV DRŽI, ALI NE?



LABIRINT

1. POTUJ PO LABIRINTU IN POMAGAJ MAJI PRITI DO ZOJE IN GAŠPERJU DO LUKA.

GAŠPER

MAJA

LUKA

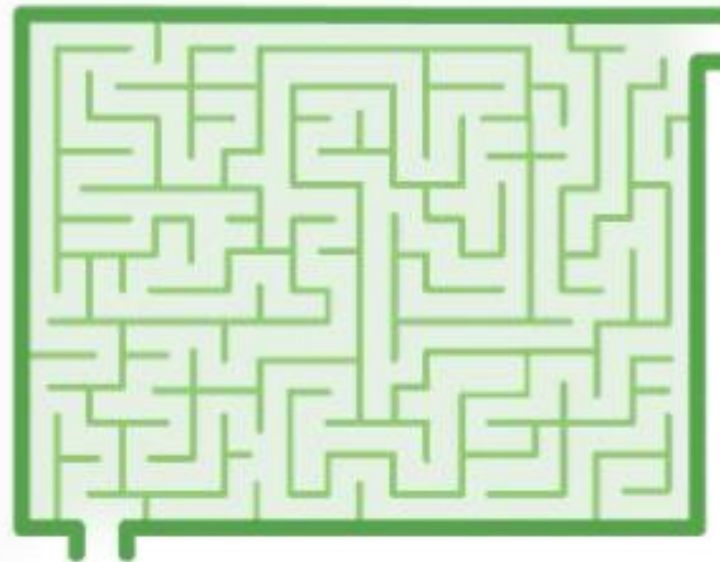
ZOJA

ALI MAJA LAHKO PRIDE DO VSEH SOŠOLCEV? DA NE

TRETJA VAJA



S PRSTOM POTUJ PO LABIRINTU IN POMAGAJ NINI PRITI DO AVTOBUSNE POSTAJE.



V OTROŠKIH REVIJAH POIŠČI
PODOBNE NALOGE IN JIH REŠI.

ČETRТА VAJA

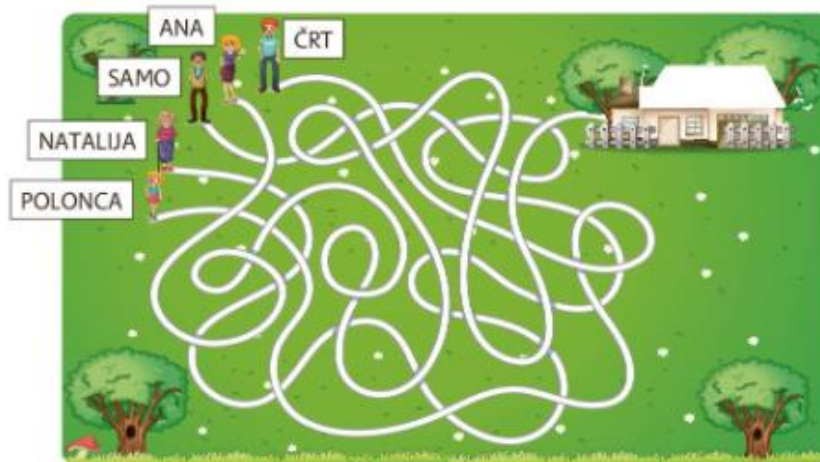


SDZ 2/ 22



POT

1. POTUJ PO POTI IN DOPOLNI POVEDI.



POLONCA BO OBISKALA _____.

NATALIJA BO PO POTI PRIŠLA DO _____.

DO HIŠE BO POT PRIPELJALA _____.

LABIRINT

1. V LABIRINT NARIŠI POT, PO KATERI BO AVTOMOBILČEK PRIPELJAL NA PARKIRIŠČE. POT NARIŠI Z BARVO, ENAKO BARVI AVTOMOBILČKA.

