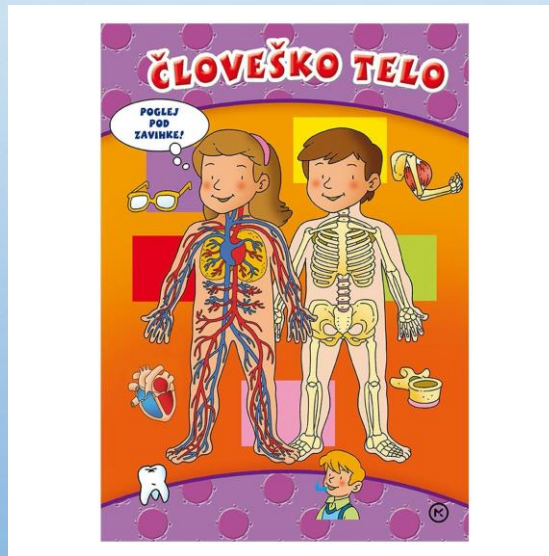


# ČLOVEŠKO TELO



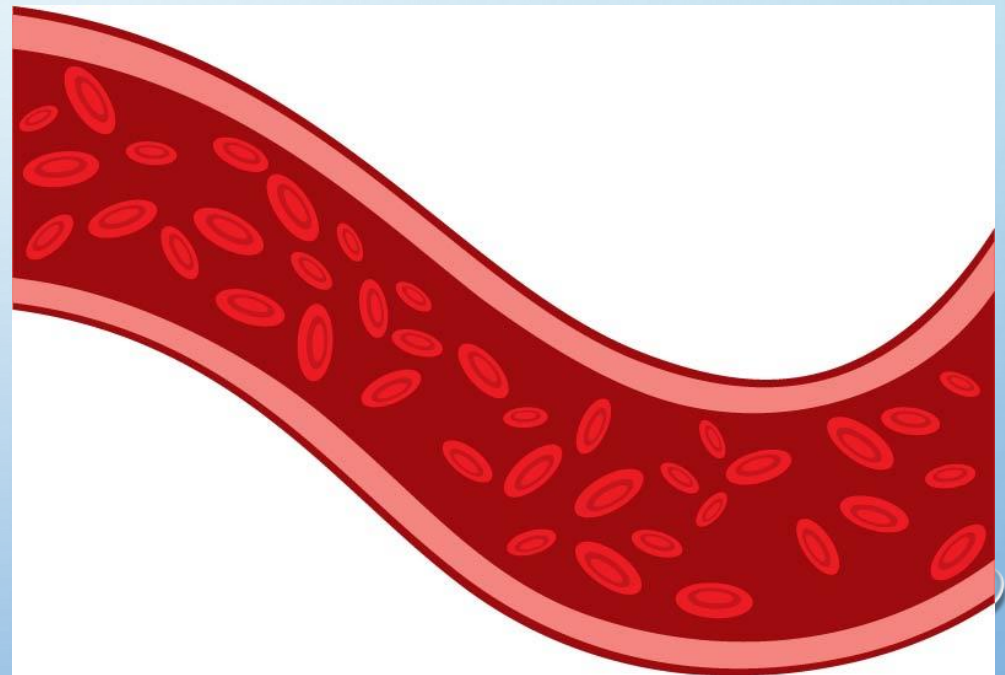
# KRI

KRI TEČE PO MEHKIH CEVEH, KI SE IMENUJEJO ŽILE  
IN IZHAJAJO IZ NAŠEGA SRCA.

ŽILE V NAŠEM TELESU TVORIJO SKLENJEN KROG.

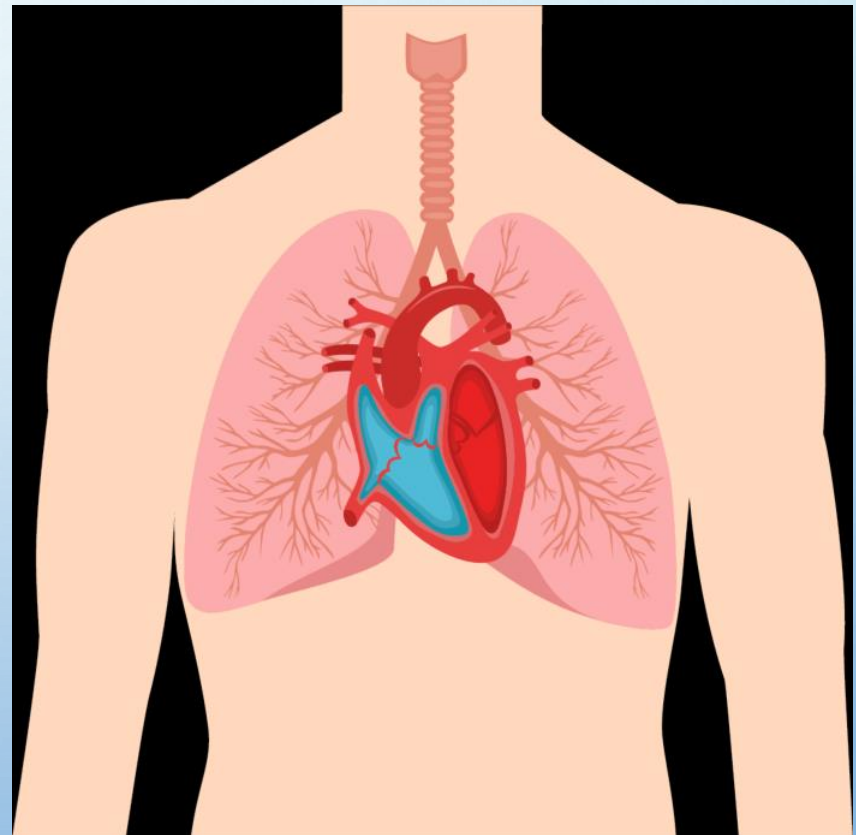
TAKO SE KRI NENEHNO PRETAKA IN KROŽI  
PO CELEM TELESU.

KRI PRENAŠA KISIK IN HRANILNE SNOVI  
DO VSEH DELOV NAŠEGA TELESA.



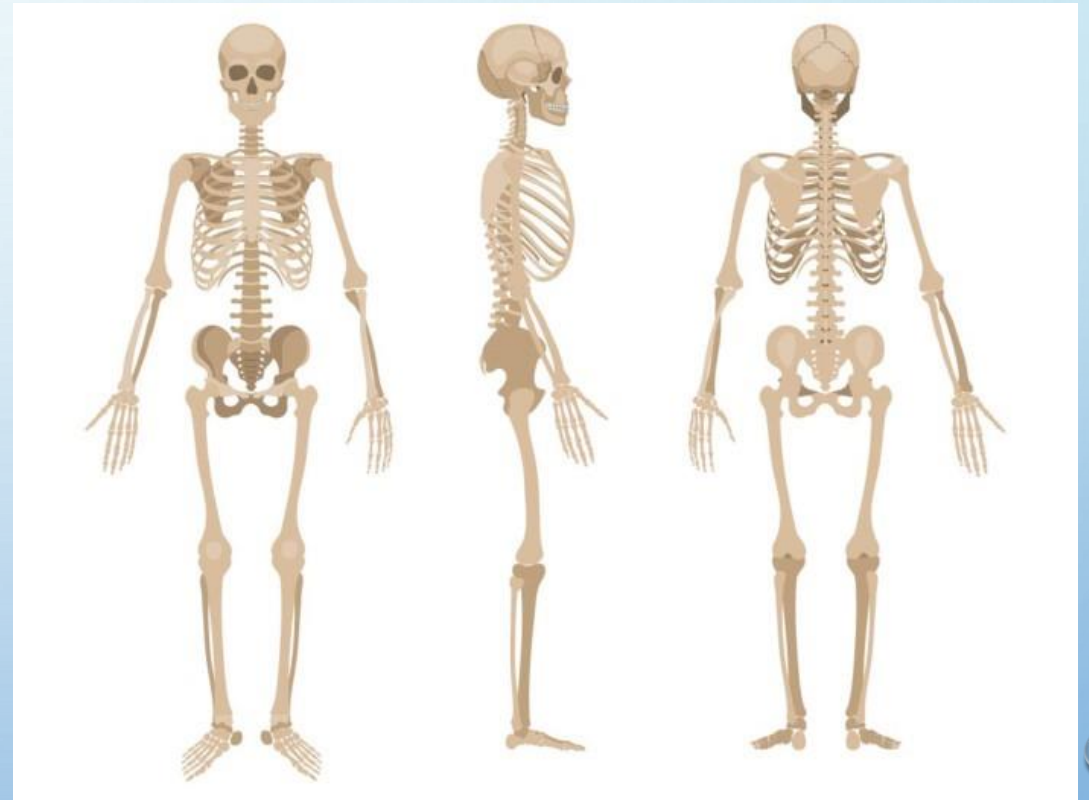
# PLJUČA

SKOZI NOS VDIHNEMO ZRAK, KI POTUJE  
DO PLJUČ. V PLJUČIH KISIK PREIDE V KRI.  
TA PRENAŠA KISIK PO CELEM TELESU.  
SRCE UTRIPA IN POGANJA KRI PO TELESU.



# OKOSTJE

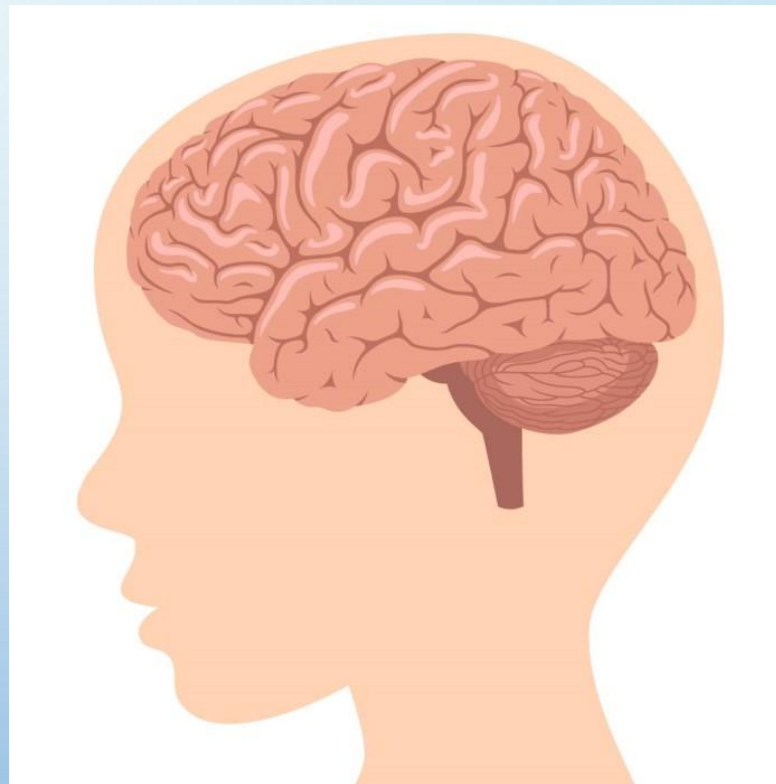
OKOSTJE JE MOČNO OGRODJE,  
NA KATEREM SO VPETE MIŠICE.  
NAŠEMU TELESU DAJE OPORO. BREZ NJEGA  
BI BILO NAŠE TELO LE KUP ORGANOV NA TLEH.  
OKOSTJE ŠČITI ŠTEVILNE NOTRANJE ORGANE,  
MED NJIMI SO MOŽGANI, SRCE IN PLJUČA.



# MOŽGANI

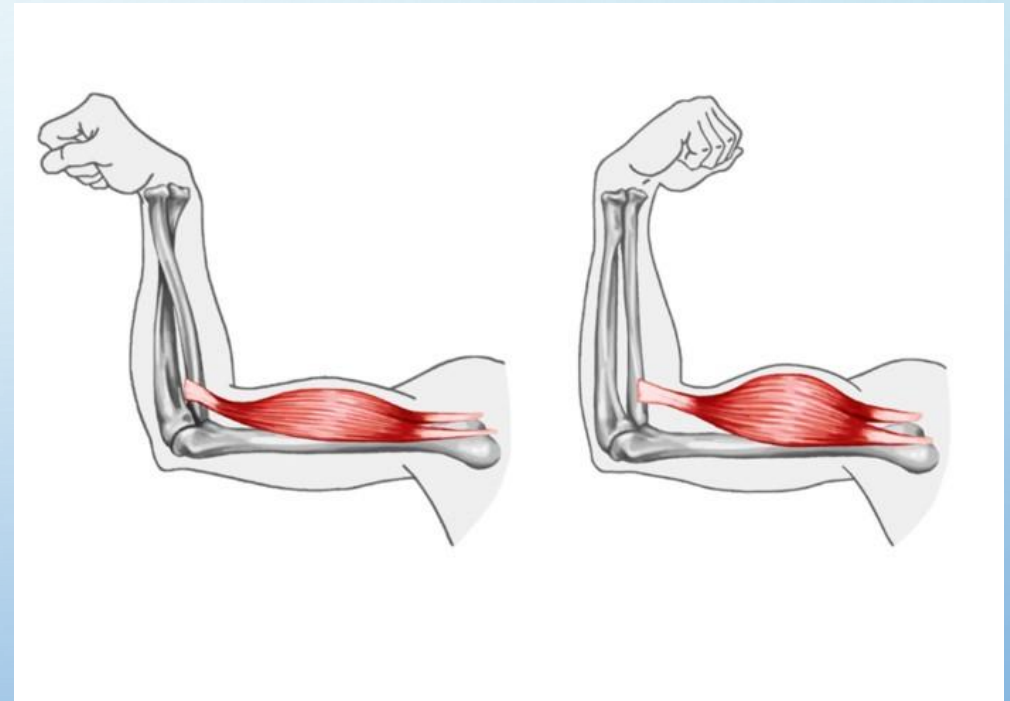
MOŽGANE UPORABLJAMO ZA RAZMIŠLJANJE  
IN PREMIKANJE TELESA.

MOŽGANI NADZORUJEJO DELOVANJE CELEGA TELESA.  
MED DRUGIM DOLOČAJO, KAKO HITRO BIJE NAŠE SRCE  
ALI KOLIKO SMO LAČNI.



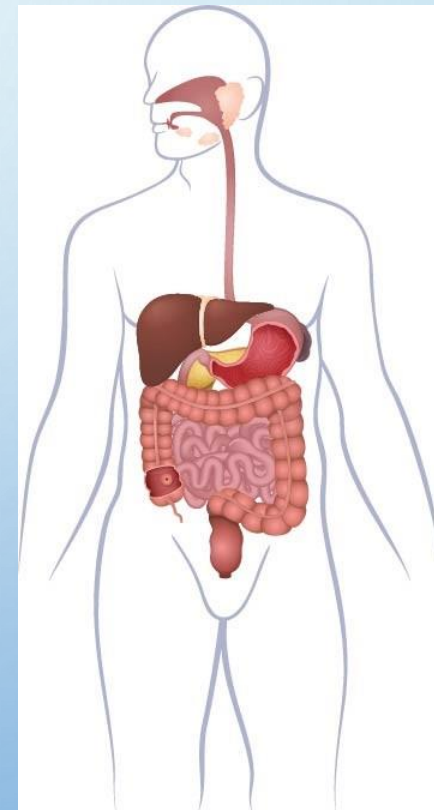
# MIŠICE

VSAK NAREJENI GIB TELESA ALI GIBANJE –  
KOT SO TEK, PREHRANJEVANJE ALI GOVORJENJE –  
SE OPRAVI S POMOČJO MIŠIC.  
KO NAPNEMO MIŠICO, SE TA SKRČI  
IN POSTANE KRAJŠA.  
MIŠICE DOBIJO HRANO IN KISIK IZ KRVI.  
SRCE JE POSEBNA VRSTA MIŠICE.



# PREBAVA

HRANA, KI JO POJEMO, POTUJE SKOZI ŽELODEC DO ČREVESJA. V ČREVESJU KRI IZ PREBAVLJENE HRANE POBIRA HRANILNE SNOVI. KRI GRE NATO SKOZI JETRA, KJER SE PREČISTI IN ŠELE PREČIŠČENA PRENAŠA ENERGIJO V MIŠICE, SRCE, MOŽGANE. TAKO VSI DELI TELESA DOBIJO ENERGIJO ZA SVOJE DELOVANJE.



# DELO Z DELOVNIM ZVEZKOM

1. PREBERI SNOV NA STRANI **81**.
2. LOTI SE NALOG NA STRANI **82**. PRI **PRVI NALOGI** PRAVILNO RAZVRSTI NASLEDNJE ORGANE:  
JETRA, MOŽGANI, LEDVICI, ŽELODEC, SRCE, POŽIRALNIK, PLJUČA, DEBELO ČREVO, TANKO ČREVO
3. NADALJUJ Z **2. IN 3. NALOGO**. NIČ TEŽKEGA NI! SAJ BO ŠLO 😊!
4. KO KONČAŠ, SI POGLEJ ŠE **DIAPOZITIVE O ČUTILIH** IN SLEDI NAVODILU.